



考える人、作る人、見る人。
世田谷アートフリマ vol.21
SETAGAYA ART FLEA MARKET

世田谷アートフリマの情報は、公式サイトから。
http://artfleama.net



Facebook: http://www.facebook.com/artfleama
Twitter: @artfleama ハッシュタグは #artfleama

日時 4/19(土) - 20(日) AM11:00~PM6:00 会場 生活工房 (キャロットタワー3F・4F・5F)

世田谷アートフリマ vol.21 のご案内

『世田谷アートフリマ (Art Flea Market=アートの“のみの市”)』とは「もの」を通して「世田谷」に関心を持つきっかけの場です。
遊びにくる人にとっては、自分のお気に入りのを見つける機会になるし、お店を出すひとにとっては、自分の作ったものをみんなに見てもらう機会になります。そして、今回遊びに来たひとが、次回は自分もお店出してみたい!となるかも知れません。

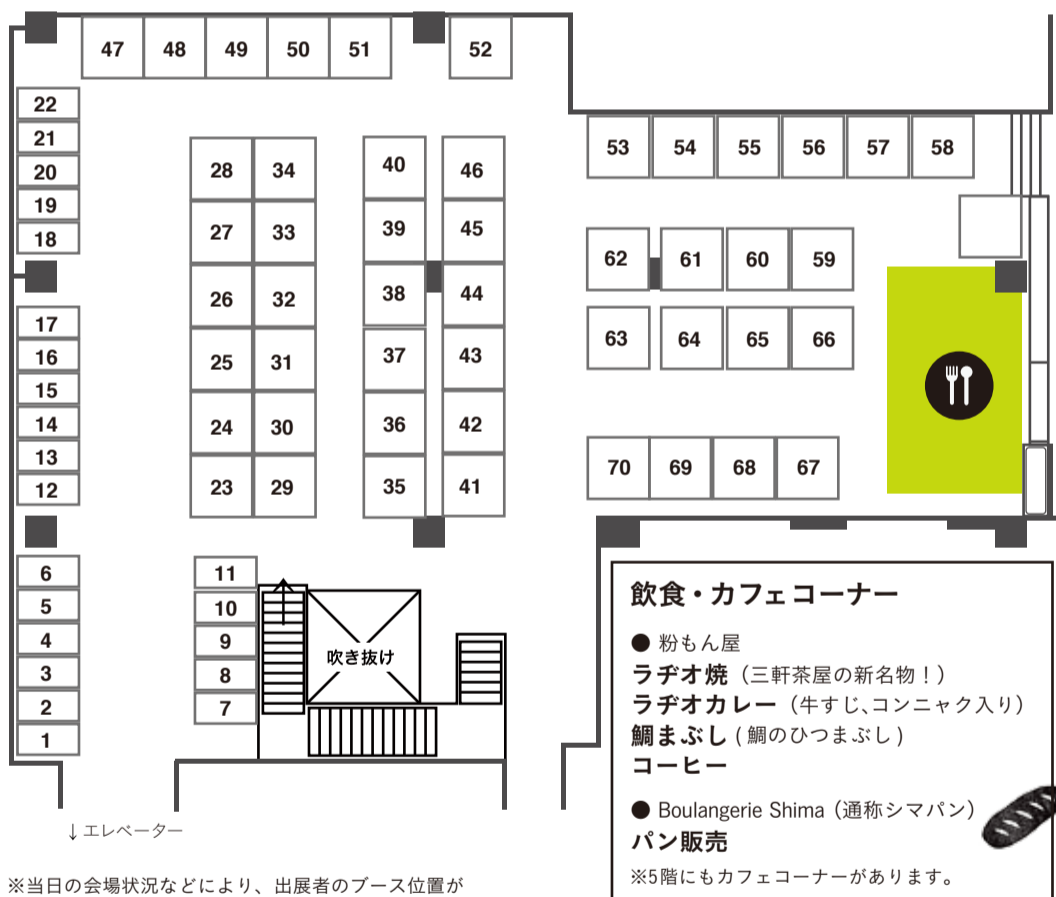
「あ、これいいね!」と手にとった「もの」から、それを作った「ひと」に関心がわき、つながっていく。
同じ街に住む「ひと」とつながることで、今までなんとなく住んでいた街が「わたしの街」になって愛着がわいてくる。
世田谷アートフリマは、そんなきっかけがたくさん生まれることを願って行われるイベントです。

キャロットタワーで見て、作って、遊ぶ2日間!!



4階：アートフリマ会場

70ブース×2日間で、いろんな作品が並びます。自分だけのお気に入りを見つけてください。飲食・カフェコーナーもあります。

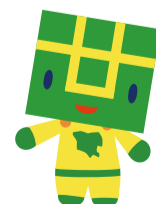


- 23 être à l'aise / アクセサリー
24 シェスタ写真家 ASUHA- 明日葉 - / 写真・ポストカード
25 三日月舎 / パッチワーク・くすみボタン・布雑貨
26 謎のブース / ペン画
27 オンリーワン / 皮革製品 (バッグ・小銭入れなどの革小物)
28 ビーナスクラフト / 小物・インテリア
29 No.18 OHACO. / 生活雑貨 (紙貼箱)
30 サンアート工房 / コットン雑貨・イラストポストカード・アクセサリー
31 W.C.C / アクセサリー・消しゴムはんこ・布バッグ・かごバッグなど
32 BOO*BOO*HOUSE / 布小物・ぬいぐるみ・バッグ
33 ガラスのまち針 gemma / 生活雑貨
34 kate kate ku^ / 子供服・布小物
35 CISEAUX / コラージュ&オリジナルイラストの紙雑貨・羊毛フェルト小物
36 aimono / 生活雑貨・和小物
37 Panda factory / 生活雑貨 (がま口・バッグ・ポーチなど)
38 Everyday Magic / 洋服・布小物・樹脂・樹脂粘土・プラバン使用の小物
39 ウチウジンマンダラ / オリジナルキャラクターのグッズ
40 Mulberry field / 衣類・アクセサリー・生活雑貨・オブジェ・イラスト・ノート
41 mek&jirra / お香
42 Spica* / アクセサリー
43 さくらむーん / 豆本・ポストカード・染物・アクセサリー・雑貨など
44 コヤケイッキ / 缶バッジ
45 かごめかごめ / バック・巾・ストール
46 かとちゃんの手作り陶器 /
47 CHITAHA / 服飾雑貨・ヘアアクセサリー・バッグ・ブローチ・シューズクリップなど
48 ricoringo / イラスト
49 little cosmos / アクセサリー
50 青嵐堂 / 手織り服飾雑貨・小物 (マフラー・ストール・バッグなど)
51 青空笑顔プロジェクト「復興和帽子の会」 / 衣類・生活雑貨
52 croca / アクセサリー
53 m.k.works / アクセサリー・あみぐるみ・ビーズマスコット・キーホルダー
54 リリパット / 人形・置物
55 Hoppendakko / 革小物・bag・絵画・オブジェなど
56 オシャレ&開運グッズ★chilori / イラストを使った雑貨 (レターセット・iPhone ケースなど)
57 ラビス / アクセサリー・布雑貨
58 illustration akko / イラスト
59 遠藤 ナミコ / イラスト
60 びか☆うお / 動物グッズ
61 わたくりの会 / 服飾雑貨・インテリア雑貨・衣類
62 キモノモノ連 /
63 KAZUN・MOTTI / 子供雑貨・アクセサリー
64 猫々工房 / イラスト・生活雑貨・アクセサリー
65 シェール&ドリー / 博物学的雑貨
66 Smile Pangy & Little Ruby / アクセサリー・ポストカード
67 えつこのへや & きまぐれ屋 / 雑貨
68 Gardenia by Rosa / アクセサリー・木版画
69 おがたひろこ / バック・小物・アクセサリーなど
70 石川 恭子 / イラストレーション

※当日の会場状況などにより、出展者のブース位置が変更になっている場合もあります。

- 1 みちひろ / 手芸小物
2 Ku Fu An / カルトナージュ
3 ワンダフルネドロップ / ぬいぐるみに着せるコスチューム・布小物
4 手づくり保育雑貨 ゆうま屋 / 衣類・生活雑貨
5 チャランケ / アクセサリー・衣類・生活雑貨
6 古田有希子 / アクセサリー・小物
7 珠とり屋&ひめうず.らぼ / アクセサリー・オブジェ
8 Kobayashi Hiromi / イラスト・フェルト雑貨
9 Ruska / アクセサリー
10 手仕事 うめ・や / バッグ・ポーチ・クッション・ストラップ
11 土屋実 / 置物・イラスト・装飾小物
12 Re-Kimono / 服飾雑貨
13 布バッグ あおいとり / 生活用品 (バッグ)
14 素敵な仲間たち / アクセサリー・生活雑貨小物
15 クラフト+ アクセサリー 手作り工房 kuluminn / グリーティングカード・アクセサリー・雑貨
16 Prussian Blue / アクセサリー
17 ポッポ屋 / 手作り陶磁器
18 kuzoomiko / ぬいぐるみ
19 PEPE TOKYO / アクセサリー
20 からから / アクセサリー・生活雑貨・ぬいぐるみ
21 ソノベ ナミコ / イラスト・雑貨
22 Sable's Soap / 雑貨扱いの手作り石鹸

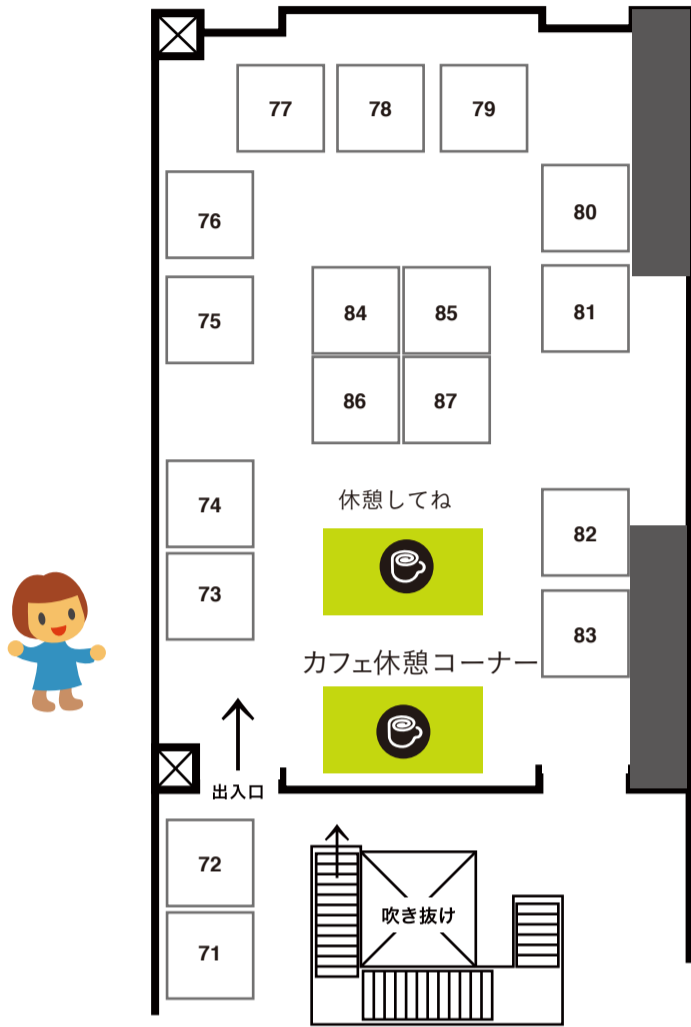
何があるのかな?



5階：出張アトリエコーナー

いろんな作家さんが作品を作りながら、販売しています。作品をどんな風に乗っているのか、間近で見られます！

カフェコーナーでは、飲み物(コーヒー・ジュース)を販売しています。



- 71 池浦順子 /
- 72 じゅんこ。の花文字画 / 絵画・アート書道・イラスト・似顔絵
- 73 CHIHO / ポストカード・フォトフレーム・雑貨等
- 74 ちょっば亭珠屋 / 天然石・淡水パールのアクセサリ
- 75 きりえや(高木亮) / きりえ
- 76 よねざわなみ / あみぐるみ
- 77 KUNU・KUNU / 麻のシンプル衣類と布小物
- 78 Momoji-ya / 犬の絵
- 79 ecolife / パーソナルカラー
- 80 寄席文字実演 橋右之輔 / 色紙へ寄席文字の実演
- 81 atelier laurea / アクセサリー・雑貨
- 82 毛糸ふわふわ販売所 / 手紡ぎ・ひっじ
- 83 占い鑑定 yuri takemura / 絵・アクセサリ・占いなど
- 84 羊毛フェルトあど〜ちん / マスコット
- 85 似顔絵でかど屋本舗 / 似顔絵(アナログ・デジタル両方)
- 86 AKAITORI STAMP FACTORY / 消しゴムハンコ
- 87 WILD JOKER / アクセサリー

3階：体験ワークショップコーナー

ものづくりを体験できるコーナーです。作品を見るだけでなく、作って楽しんでください！

※ ワークショップ講師の作品販売などもあります。



(1) 春の虫・動物★おきあがりこぼしを作ろう！

おきあがりこぼしの土台に、フェルトの素材をボンドでべたべた貼り付けて、虫や動物を作ります。

時間：11:00～14:00 ※随時開催・途中休憩あり
講師：外村友紀 参加費：500円(材料費込み)
定員：20名程度 対象：4歳以上



(2) 映画フィルムで☆アニメーションを作ろう！

映画館で使われている35mmフィルムに絵を描いてアニメーションを制作します。

完成後は映写機で上映します。
時間：14:30～18:00 ※随時開催 所要時間は30分～
講師：石川亮 参加費：500円(材料費込み)
定員：10名程度 対象：小学校4年生以上



(3) 幸運の招き猫★オブジェを作ろう！

オーブンで焼いて仕上げる粘土を使って、かわいい招き猫を作ります。

時間：1回目:12:00～13:00 / 2回目:14:00～15:00
3回目:16:00～17:00
講師：コヤナギアイコ 参加費：500円(材料費込み)
定員：各回3名 対象：小学校4年生以上



(4) 簡単☆折り豆本を作ろう！

3cmほどの小さな本を作ります。

「折り本」という、ページを蛇腹折りにして作る方式ですので、どなたでもカンタンに楽しんでいただけます。

時間：11:00～18:00(途中休憩 13:00～14:00)
講師：九十九耕一 参加費：300円(材料費込み)
定員：各日20名程度 対象：小学校1年生以上



(5) シルクスクリーンで★トートバッグを作ろう！

無地のトートバッグにシルクスクリーンで印刷します。デザインと色はお好きなものをお選びいただけます。

時間：11:00～18:00(途中休憩あり)
講師：RISO スタッフ 参加費：500円(材料費込)
定員：各日20名程度 対象：小学校4年生以上



《3階出展者》

- ・BALI-NECO(ビーズアクセサリ)
- ・キリハリエ(切り絵+貼り絵)
- ・ミル☆ポップ(シール)
- ・塚本康子(あみぐるみ)
- ・岩松修(写真)



アンケートにご協力をお願いします

会場に設置してあるアンケートに、来場者のみなさんのご感想やご意見をいただき、これからも企画の充実を図っていきたくと考えています。ご協力よろしくお願いいたします。

アンケート設置場所：4階 飲食・カフェコーナー・5階 カフェ休憩コーナー



お問い合わせ

世田谷アートフリマプロジェクト

✉ setagaya@artfleama.net

🌐 <http://artfleama.net/>

主催：世田谷アートフリマプロジェクト / 世田谷文化生活情報センター 生活工房 協力：世田谷233 後援：世田谷区



考える人、作る人、見る人。
世田谷多
アートフリマ vol.21
 SETAGAYA ART FLEA MARKET

世田谷アートフリマの情報は、
 公式サイトから。
<http://artfleama.net>



<http://www.facebook.com/artfleama>
 @artfleama ハッシュタグは #artfleama

日時 **4/19(土) - 20(日)** AM11:00~PM6:00 会場 **生活工房 (キャロットタワー3F・4F・5F)**

世田谷アートフリマ vol.21 のご案内

『世田谷アートフリマ (Art Flea Market=アートの“のみの市”)』とは「もの」を通して「世田谷」に関心を持つきっかけの場です。

遊びにくる人にとっては、自分のお気に入りのを見つける機会になるし、お店を出すひとにとっては、自分の作ったものをみんなに見てもらえる機会になります。そして、今回遊びにきたひとが、次回は自分もお店出してみたい!となるかも知れません。

「あ、これいいね!」と手にとった「もの」から、それを作った「ひと」に関心がわき、つながっていく。

同じ街に住む「ひと」とつながることで、今までなんとなく住んでいた街が「わたしの街」になって愛着がわいてくる。

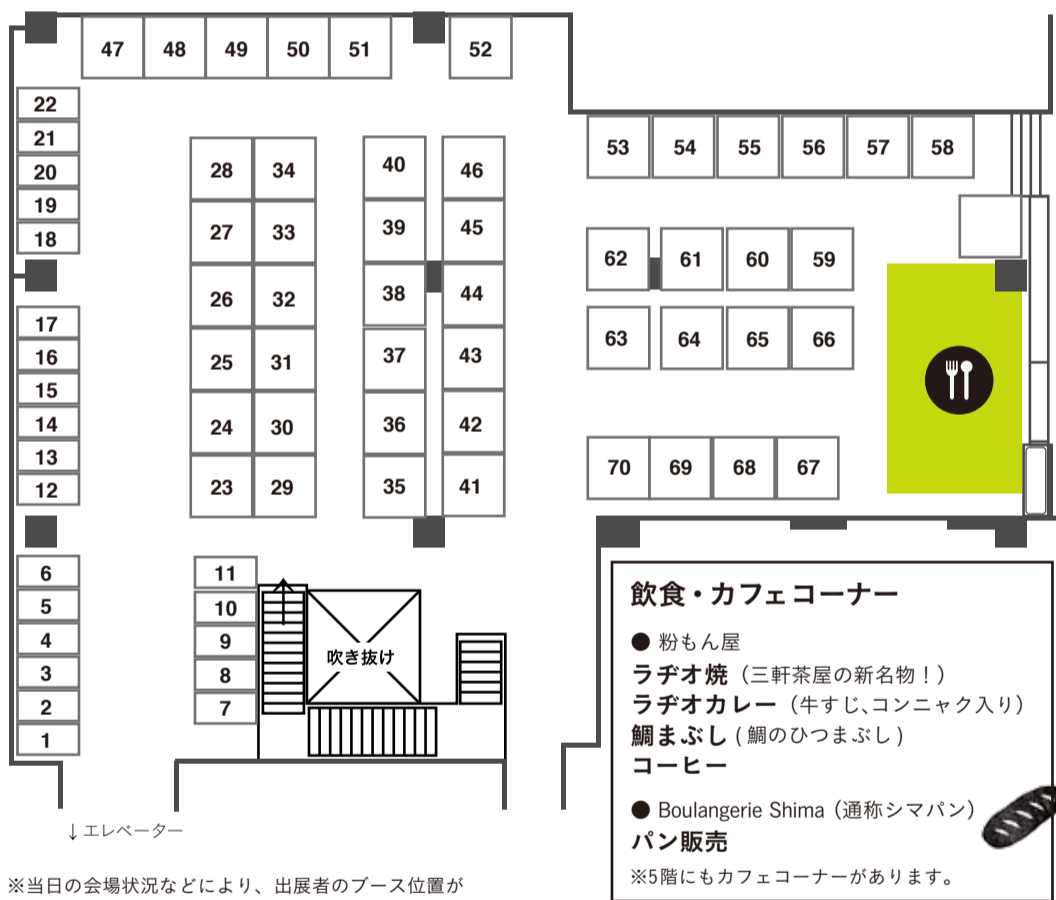
世田谷アートフリマは、そんなきっかけがたくさん生まれることを願って行われるイベントです。

キャロットタワーで
 見て、作って、遊ぶ2日間!!



4階：アートフリマ会場

70ブース×2日間で、いろんな作品が並びます。自分だけのお気に入りを見つけてください。飲食・カフェコーナーもあります。



※当日の会場状況などにより、出展者のブース位置が変更になっている場合もあります。

- 1 りんごのほっぺ / オブジェ
- 2 Pantries / アクセサリー・ひょうたんランプ
- 3 大浜 綾子 / アクセサリー・イラスト・雑貨など
- 4 タイムイズフラワー / ブックカバー・ポストカードなど
- 5 にゃんこポーチのお店 / 生活雑貨
- 6 milar / アクセサリー
- 7 Tanika / 食器・生活雑貨
- 8 海島工房 / アクセサリー
- 9 チョークアート製作 budartworks / チョークアート
- 10 ある / アクセサリー
- 11 四畳半書房 / 書籍・アクセサリー
- 12 笑竹 x2 / 民芸品
- 13 しよこ / イラスト
- 14 Sarah MW / アクセサリー
- 15 pani bagainca / アクセサリー・イラスト (ポストカード)
- 16 Amijakan Watch Labo. / 腕時計
- 17 heavenly garden / アクセサリー・服飾雑貨
- 18 グラスアート・Yuri 工房 / ステンドグラス手法でインテリアからアクセサリー
- 19 ライト / 生活雑貨・イラスト
- 20 twinca / アクセサリー・ファッション小物
- 21 とらや / 生活雑貨
- 22 あとりえ KAE / 生活雑貨

- 23 pomme de pin / 生活雑貨
- 24 *Parkside / アクセサリー・雑貨
- 25 RYO+One 工房 / バッグ・生活雑貨など
- 26 COLUSH / アクセサリー・ペット雑貨・生活雑貨
- 27 田中義文 /
- 28 LONG TIME CAFE / アクセサリー・バッグ・雑貨
- 29 sachi☆choco / イラスト・アクセサリー・雑貨
- 30 摘み草 /
- 31 小桜森と仲間たち / ステーションリー雑貨・イラスト
- 32 POTUN / 映像作品・写真集・DVD・CD・紙媒体
- 33 SHIKISAI / ガラス雑貨・アクセサリー・ランプ・パネルなど
- 34 FUJI りんご / 生活雑貨
- 35 Romanca (ロマンサ) / プリザーブドフラワーアレンジメント・食器
- 36 こまめとくるむ / 生活雑貨・アクセサリーなど
- 37 P' sBOX / 文具雑貨・服飾雑貨
- 38 ette / バッグ・アクセサリー
- 39 八王子現代家具工芸学校 / 木製の雑貨や家具
- 40 fillcoe / アクセサリー・雑貨
- 41 IZUMIcraft / 布花アクセサリー
- 42 KAED STALL / アクセサリー
- 43 物!手作りの会 松本和茂 / 楽器・日用品・装飾品
- 44 けろや / バッグ・ポーチなど布小物・アクセサリー
- 45 LULU ET TIGRE / 親子アクセサリー
- 46 WEEKENDSTITCH / クロスステッチの小物・アクセサリー
- 47 おやつ時間 / 食器・オブジェ・手作りはがきなど
- 48 Wizberry / ビーズアクセサリー
- 49 パプリカ / バッグ・ポーチ
- 50 びろきの二製作所 / ぬいぐるみ
- 51 Atelier つきのいし / 髪飾り・ヘアアクセサリー
- 52 with flower / インテリア雑貨・アクセサリー
- 53 étoffer.i / 生活小物
- 54 さいとう工房 /
- 55 Magnolier / 衣類
- 56 えりっぺと Vivid /
- 57 Deco shop Sakura / 生活雑貨・小物デコ
- 58 233 写真部 / 写真
- 59 eternal treasure / アクセサリー
- 60 Maengel / 布小物・ミシン刺繍
- 61 Homo Faber / アクセサリー・雑貨小物・玩具・楽器
- 62 あずぶい / 和雑貨・アクセサリー
- 63 青山小百合 / アクセサリー・小物
- 64 手作りバッグ「らしく」 / バッグ
- 65 はじめの二歩 / 生活雑貨
- 66 mipoo / 日常の雑貨
- 67 Storm Machine Graphics / オリジナルイラストの紙&布雑貨
- 68 トビアリードール工房 エンジェルガーデン / 動物トビアリー人形・プリザーブドフラワーやアートフラワー
- 69 Brilliant☆Harmony / 布小物・アクセサリーなどの服飾雑貨
- 70 BambyStar ~仮面のパンピスター~ / マスク・仮面・アクセサリー

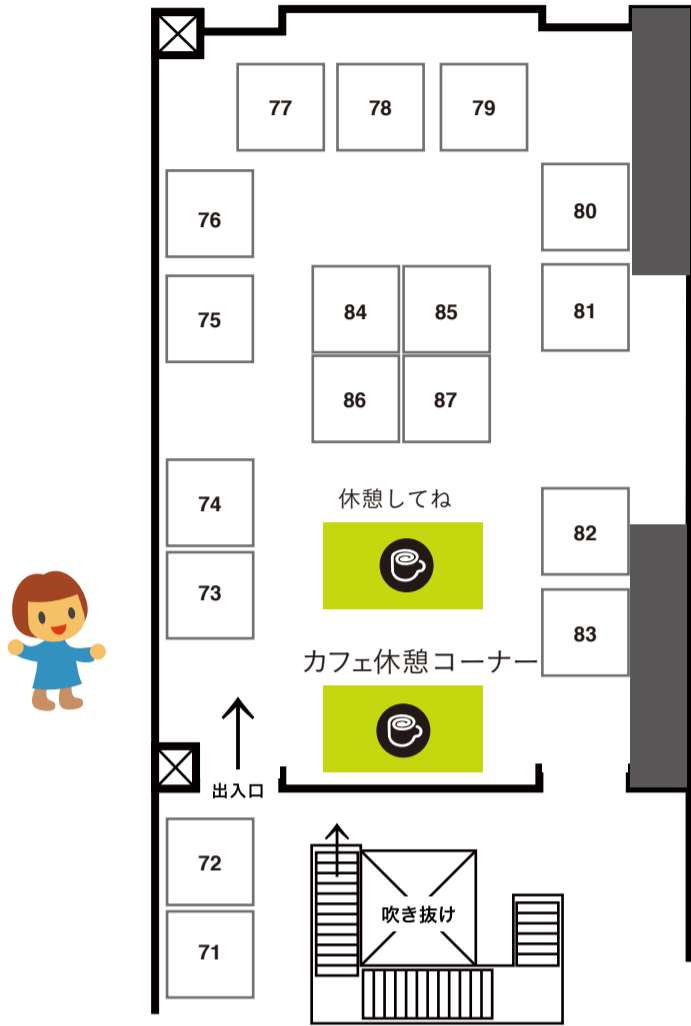
何があるのかな?



5階：出張アトリエコーナー

いろんな作家さんが作品を作りながら、販売しています。作品をどんな風に乗っているのか、間近で見られます！

カフェコーナーでは、飲み物(コーヒー・ジュース)を販売しています。



3階：体験ワークショップコーナー

ものづくりを体験できるコーナーです。作品を見るだけでなく、作って楽しんでください！

※ ワークショップ講師の作品販売などもあります。



(1) 春の虫・動物★おきあがりこぼしを作ろう！

おきあがりこぼしの土台に、フェルトの素材をボンドでべたべた貼り付けて、虫や動物を作ります。

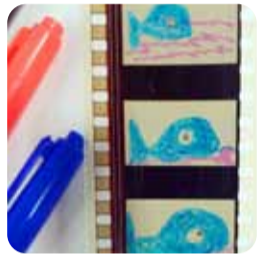
時間：11:00～14:00 ※随時開催・途中休憩あり
 講師：外村友紀 参加費：500円(材料費込み)
 定員：20名程度 対象：4歳以上



(2) 映画フィルムで☆アニメーションを作ろう！

映画館で使われている35mmフィルムに絵を描いてアニメーションを制作します。

完成後は映写機で上映します。
 時間：14:30～18:00 ※随時開催 所要時間は30分～
 講師：石川亮 参加費：500円(材料費込み)
 定員：10名程度 対象：小学校4年生以上



(3) 幸運の招き猫★オブジェを作ろう！

オーブンで焼いて仕上げる粘土を使って、かわいい招き猫を作ります。

時間：1回目:12:00～13:00 / 2回目:14:00～15:00
 3回目:16:00～17:00
 講師：コヤナギアイコ 参加費：500円(材料費込み)
 定員：各回3名 対象：小学校4年生以上



(4) 簡単☆折り豆本を作ろう！

3cmほどの小さな本を作ります。「折り本」という、ページを蛇腹折りにして作る方式ですので、どなたでもカンタンに楽しんでいただけます。

時間：11:00～18:00(途中休憩 13:00～14:00)
 講師：九十九耕一 参加費：300円(材料費込み)
 定員：各日20名程度 対象：小学校1年生以上



(5) シルクスクリーンで★トートバッグを作ろう！

無地のトートバッグにシルクスクリーンで印刷します。デザインと色はお好きなものをお選びいただけます。

時間：11:00～18:00(途中休憩あり)
 講師：RISO スタッフ 参加費：500円(材料費込)
 定員：各日20名程度 対象：小学校4年生以上



《3階出展者》

- ・BALI-NECO(ビーズアクセサリ)
- ・キリハリエ(切り絵+貼り絵)
- ・ミル☆ポップ(シール)
- ・塚本康子(あみぐるみ)
- ・岩松修(写真)

アンケートにご協力をお願いします

会場に設置してあるアンケートに、来場者のみなさんのご感想やご意見をいただき、これからも企画の充実を図っていきたく考えています。ご協力よろしくお願いいたします。

アンケート設置場所：4階 飲食・カフェコーナー・5階 カフェ休憩コーナー