

キャロットタワーで見て、作って、遊ぶ2日間

手づくりアートの“のみの市”

世田谷 アートフリマ vol.27

SETAGAYA ART FLEA MARKET

入場無料

世田谷アートフリマの情報は、
公式サイトから。
<http://artfleama.net>



日時 4/22(土) - 23(日) AM11:00~PM5:00

会場 生活工房 (キャロットタワー3F・4F・5F)

<http://www.facebook.com/artfleama>

@artfleama ハッシュタグは #artfleama

世田谷アートフリマ vol.27 のご案内

『世田谷アートフリマ (Art Flea Market=アートの“のみの市”)』とは「もの」を通して「世田谷」に関心を持つきっかけの場です。

遊びにくる人にとっては、自分のお気に入りを見つける機会になるし、お店を出すひとにとっては、自分の作ったものをみんなに見てもらえる機会になります。そして、今回遊びに来たひとが、次回は自分もお店出してみたい!となるかも知れません。

「あ、これいいね!」と手にとった「もの」から、それを作った「ひと」に関心がわき、つながっていく。

同じ街に住む「ひと」とつながることで、今までなんとなく住んでいた街が「わたしの街」になって愛着がわいてくる。

世田谷アートフリマは、そんなきっかけがたくさん生まれることを願って行われるイベントです。

キャロットタワーで
見て、作って、遊ぶ2日間!!



アンケートにご協力をお願いします

会場に設置してあるアンケートに、来場者のみなさんのご感想やご意見をいただき、これからも企画の充実を図っていきたく考えています。ご協力よろしくお願いたします。

アンケート設置場所: 4階 飲食・カフェコーナー・5階 カフェ休憩コーナー

お問い合わせ

世田谷アートフリマプロジェクト [✉ setagaya@artfleama.net](mailto:setagaya@artfleama.net)

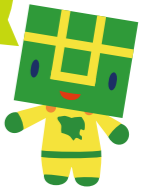
主催: 世田谷アートフリマプロジェクト / (公財) せたがや文化財団 生活工房 協力: 世田谷 233/TSUTAYA 三軒茶屋店 後援: 世田谷区

3階: 体験ワークショップコーナー

ものづくりを体験できるコーナーです。
作品を見るだけでなく、作って楽しんでください!

※ ワークショップ講師の作品販売などもあります。

大人も
子どもも
ものづくり!



◆ 紙工作で、世田谷の風景を作ろう!

紙で切り抜かれた世田谷の電車や名所に好きな色を塗って、ポップアップカードを作ります。

時間: 11:00~17:00(途中休憩あり)

講師: 紙風景かみちゃん 参加費: 200円(材料費込み)

定員: 各日20名程度 対象: 小学校以上



◆ 脳いぎいぎポストカードを作ろう!

ポストカードサイズ用の紙に、オイルパステルで色を塗ったり、指でこすったり、棒で引っかいたりして、自由に楽しい作品を作ります。

時間: 11:00~17:00(途中休憩あり)

講師: 池浦順子 参加費: 500円(材料費込み)

定員: 各日20名程度 対象: 小学校1年生以上



◆ シルクスクリーンでランチバッグを刷ろう!

3種類のかわいい招き猫のイラストからお好きなもの一つを選んで、巾着袋にシルクスクリーンでプリントします。

時間: 11:00~17:00(途中休憩あり)

講師: 理想科学工業スタッフ 参加費: 500円(材料費込み)

定員: 各日20名程度 対象: 小学校4年生以上



◆ プラ板でオリジナルアクセサリを作ろう!

プラスチック板に自由に絵を描いて、オーブンで熱して固め、オリジナルのキーホルダーやネックレスを作ります。

時間: 11:00~17:00(途中休憩あり)

講師: 駒澤大学経済学部松本ゼミ

参加費: 100円(材料費込み)

定員: 各日20名程度 対象: 小学校1年生以上

● 参加申込み ●

3階の各ワークショップ会場
受け付けます。

《3階出展者》

- ・BALI-NECO(ビーズアクセサリ)
- ・キリハリエ(切り絵+貼り絵)
- ・塚本康子(あみぐるみ)
- ・なめくじソルトと百日咳(タイツ・ソックス)

5F

5階でも
ものづくり体験が
できます。

時間: 11:00~17:00(途中休憩あり)

◆ せたがやじん短ピツを作ろう!

短い鉛筆を再利用した“短ピツ”のせたがやじんバージョンを作ります。

講師: 黒田らん

参加費: 500円(材料費込み)

◆ せたがやじん世田谷区を埋めつくせ!

短い鉛筆を再利用した“短ピツ”で、せたがやじんを塗っちゃおう。

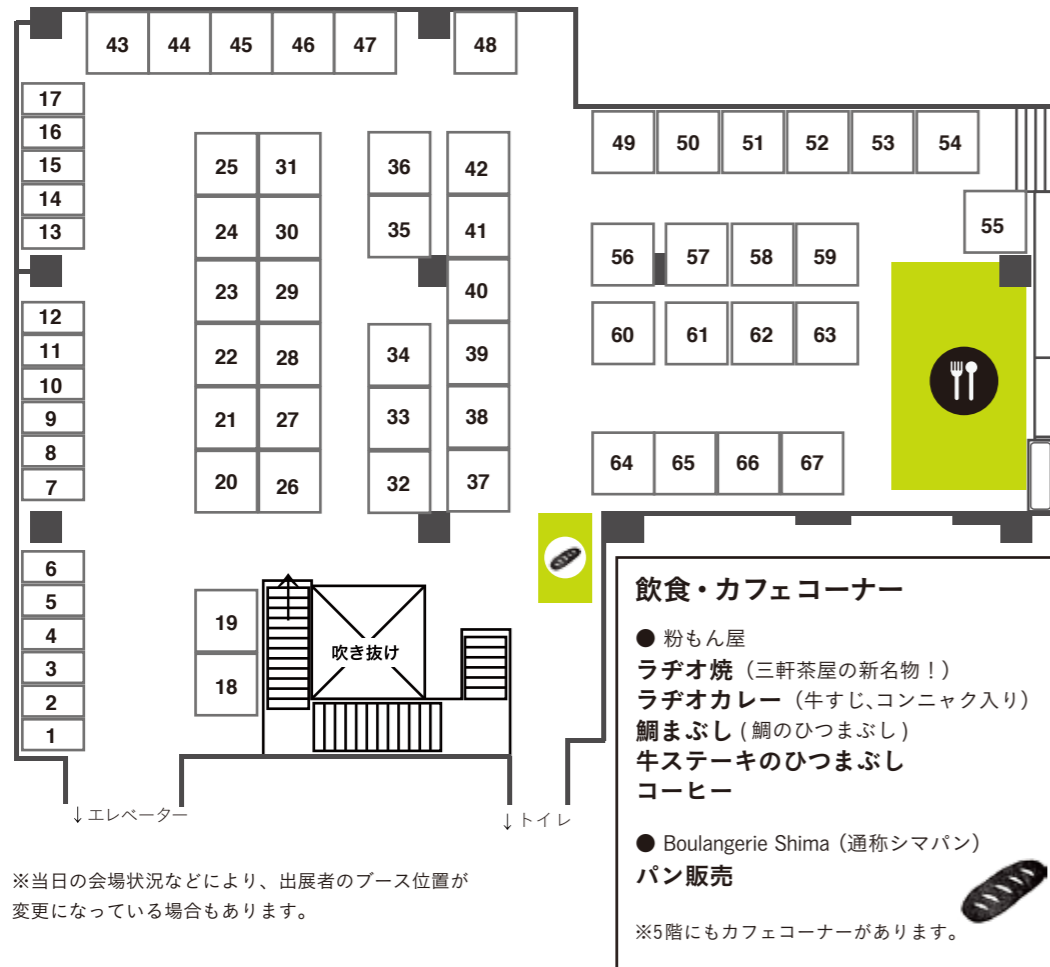
講師: 駒澤大学松本ゼミ

参加費: 無料



4階：アートフリマ会場

67ブース×2日間で、いろんな作品が並びます。自分だけのお気に入りを見つけてください。飲食・カフェコーナーもあります。



※当日の会場状況などにより、出展者のブース位置が変更になっている場合もあります。

- 1 ふらうさのミニチュア / ミニチュア小物
- 2 Mellows / アクセサリー
- 3 アトリエ ケイ / アクセサリー
- 4 ひさみおばさんの店 / 生活雑貨
- 5 風舎 / 布雑貨小物・ガラス食器
- 6 Arissa / アクセサリー・生活雑貨
- 7 ヨダレ系作家 minota / イラスト・置物・装飾小物
- 8 古田有希子 / アクセサリー
- 9 handmade 朱玄花堂 / つまみ細工の和小物・和風アクセサリー
- 10 ドルチェ / 革小物・鞆
- 11 浪千鳥 / 和風雑貨・アクセサリー
- 12 Aimerry / アクセサリー
- 13 W.C.C. / 生活雑貨・アート
- 14 凜羽 -RiU- / 絵・イラスト・アクセサリー
- 15 ruiueno / 雑貨
- 16 YamoYamo / 生活雑貨・アクセサリー
- 17 手仕事 うめ・や / 布バック・生活雑貨・エプロン
- 18 SORA+UTAO accessory / アクセサリー
- 19 eternal treasure / アクセサリー
- 20 satto / ポーチ・袋・雑貨
- 21 shokobo / アクセサリー
- 22 ALOHALO / 絵画・イラスト・写真・アクセサリー・その他雑貨
- 23 miyuna by D&W / アクセサリー・ファッション雑貨・バック
- 24 小桜森と仲間たち / ステーションリー雑貨・イラスト
- 25 かにかん / アクセサリー・雑貨

飲食・カフェコーナー

- 粉もん屋
- ラチオ焼 (三軒茶屋の新名物!)
- ラチオカレー (牛すじ、コンニャク入り)
- 鯛まぶし (鯛のひつまぶし)
- 牛ステーキのひつまぶし
- コーヒー

- Boulangerie Shima (通称シマパン)
- パン販売

※5階にもカフェコーナーがあります。



- 26 GRASSBROWN / 帽子を中心とした服飾雑貨
- 27 宮崎節子 / 和小物
- 28 ビーナスクラフト / 小物・インテリア
- 29 遠藤ナミコ / イラスト
- 30 with flower / インテリア雑貨
- 31 石田百合 / 人形・オブジェ
- 32 chacha*booboo / 布雑貨・革雑貨
- 33 Hiroko ブランド / トンボ玉・生活雑貨・ミニ盆栽・織物
- 34 オガタヒロコ / 生活雑貨 バック アクセサリー
- 35 トミゾウ (OrangeZooFactory) / 雑貨・オブジェ・アクセサリー
- 36 クラフトアクセサリー手づくり工房 kuluminn / グリーティングカード・小物雑貨・アクセサリー
- 37 謎のブース / 絵画
- 38 カトちゃんの陶器 / 陶器
- 39 FF ファクトリー / 陶芸雑貨
- 40 Sophiary / アクセサリー
- 41 サンアート工房 / 衣類・アクセサリー・袋物
- 42 をくりがな / ちりめん細工
- 43 favori / 絵・イラスト・アクセサリー・雑貨
- 44 箔押し作家 風間 / 紙雑貨・切り絵・箔押し
- 45 M's Jewelart / ビーズアクセサリー
- 46 てづくり工房 minami / ぬいぐるみ・小物雑貨
- 47 グリーンウッド / 生活雑貨
- 48 COLUSH / アクセサリー・ペットグッズ・小物雑貨
- 49 micmam / 布小物・おもちゃ
- 50 illustration akko / イラスト
- 51 ちくちく手芸部 / 革小物・アクセサリー・バック・布小物・ポストカード
- 52 三日月舎 / 布小物
- 53 Homo Faber(つくる人) / アクセサリー・雑貨小物・玩具・楽器
- 54 pieni* / アクセサリー
- 55 Alice and Grace Entertainment / 衣類・生活雑貨
- 56 KAEDE STALL / アクセサリー
- 57 R/E SIDE STORE / 生活雑貨・アクセサリー
- 58 ウチウジンマンガラ / オリジナルキャラクターのグッズ・ぬいぐるみ・粘土
- 59 yukiko shibata / 絵・イラスト・ポストカード・カード・しおり。
- 60 アッキー アッコ / アクセサリー・生活雑貨
- 61 croca / アクセサリー
- 62 池田爆発郎 (bakikeda) / Tシャツ・オブジェ・書籍・マグカップ・布バッグ
- 63 遊器 / 生活雑貨
- 64 ぴか☆うお / 動物グッズ・立体造形・イラスト・他
- 65 BLUE MOON EDEN / レジンとスワロフスキーを使用したアクセサリー
- 66 手織座 / 服飾雑貨
- 67 あみものこもの -Hana- / 生活雑貨

5階：出張アトリエコーナー

いろんな作家さんが作品を作りながら、販売しています。作品をどんな風に作っているのか、間近で見られます！

カフェコーナーでは、コーヒーなどを販売しています。



- 68 RainbowSilk / ハンドメイド素材・アクセサリー
- 69 AKAITORI STAMP FACTORY / 消しゴムハンコ
- 70 糸糸ふわふわ BowShaver / ニットウェア・アクセサリー・人形
- 71 きりえや (高木亮) / きりえ
- 72 ちょっば亭珠屋 / 天然石・淡水真珠のアクセサリー
- 73 アトリエ花と猫 / アンティーク風スタンプ (消しゴムはんこ)・西洋書道 (カリグラフィー)
- 74 Jolie Madame / アクセサリー
- 75 似顔絵でかど屋本舗 / 似顔絵
- 76 よねざわなみ / あみぐるみ
- 77 手織り布 けいくら / 手織り布
- 78 斎藤商店 / アクセサリー
- 79 アトリエ Vivid / アクセサリー
- 80 専門学校日本デザイナー学院企画デザイン科 / カフェ
- 81 黒田らん / せたがやじん短ピツを作ろう！
- 82 駒澤大学経済学部松本ゼミ / せたがやじん世田谷区を埋めつくせっ！
- 83 世田谷アートフリマ つながり展

何があるのかな？



キャロットタワーで見て、作って、遊ぶ2日間

手づくりアートの“のみの市”

世田谷 アートフリマ vol.27

SETAGAYA ART FLEA MARKET

入場無料

世田谷アートフリマの情報は、
公式サイトから。

<http://artfleama.net>



日時 4/22(土) - 23(日) AM11:00~PM5:00

会場 生活工房 (キャロットタワー3F・4F・5F)

<http://www.facebook.com/artfleama>

@artfleama ハッシュタグは #artfleama

世田谷アートフリマ vol.27のご案内

『世田谷アートフリマ (Art Flea Market=アートの“のみの市”)』とは「もの」を通して「世田谷」に関心を持つきっかけの場です。

遊びにくる人にとっては、自分のお気に入りを見つける機会になるし、お店を出すひとにとっては、自分の作ったものをみんなに見てもらえる機会になります。そして、今回遊びに来たひとが、次回は自分もお店出してみたい!となるかも知れません。

「あ、これいいね!」と手にとった「もの」から、それを作った「ひと」に関心がわき、つながっていく。

同じ街に住む「ひと」とつながることで、今までなんとなく住んでいた街が「わたしの街」になって愛着がわいてくる。

世田谷アートフリマは、そんなきっかけがたくさん生まれることを願って行われるイベントです。

キャロットタワーで
見て、作って、遊ぶ2日間!!



せたがやじん



アンケートにご協力をお願いします

会場に設置してあるアンケートに、来場者のみなさんのご感想やご意見をいただき、これからも企画の充実を図っていきたくと考えています。ご協力よろしくお願ひいたします。

アンケート設置場所: 4階 飲食・カフェコーナー・5階 カフェ休憩コーナー

お問い合わせ

世田谷アートフリマプロジェクト [✉ setagaya@artfleama.net](mailto:setagaya@artfleama.net)

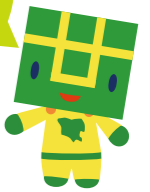
主催: 世田谷アートフリマプロジェクト / (公財) せたがや文化財団 生活工房 協力: 世田谷 233/TSUTAYA 三軒茶屋店 後援: 世田谷区

3階: 体験ワークショップコーナー

ものづくりを体験できるコーナーです。
作品を見るだけでなく、作って楽しんでください!

※ ワークショップ講師の作品販売などもあります。

大人も
子どもも
ものづくり!



《3階出展者》

- ・BALI-NECO(ビーズアクセサリー)
- ・キリハリエ(切り絵+貼り絵)
- ・塚本康子(あみぐるみ)
- ・なめくじソルトと百日咳(タイツ・ソックス)



◆ 紙工作で、世田谷の風景を作ろう!

紙で切り抜かれた世田谷の電車や名所に好きな色を塗って、ポップアップカードを作ります。

時間: 11:00~17:00(途中休憩あり)

講師: 紙風景かみちゃん 参加費: 200円(材料費込み)

定員: 各日20名程度 対象: 小学校以上



◆ 脳いきいきポストカードを作ろう!

ポストカードサイズ用の紙に、オイルパステルで色を塗ったり、指でこすったり、棒で引っかいたりして、自由に楽しい作品を作ります。

時間: 11:00~17:00(途中休憩あり)

講師: 池浦順子 参加費: 500円(材料費込み)

定員: 各日20名程度 対象: 小学校1年生以上



◆ シルクスクリーンでランチバッグを刷ろう!

3種類のカワイイ招き猫のイラストからお好きなもの一つ選んで、巾着袋にシルクスクリーンでプリントします。

時間: 11:00~17:00(途中休憩あり)

講師: 理想科学工業スタッフ 参加費: 500円(材料費込み)

定員: 各日20名程度 対象: 小学校4年生以上



◆ プラ板でオリジナルアクセサリーを作ろう!

プラスチック板に自由に絵を描いて、オーブンで熱して固め、オリジナルのキーホルダーやネックレスを作ります。

時間: 11:00~17:00(途中休憩あり)

講師: 駒澤大学経済学部松本ゼミ

参加費: 100円(材料費込み)

定員: 各日20名程度 対象: 小学校1年生以上

● 参加申込み ●

3階の各ワークショップ会場で受け付けます。

5F 5階でも
ものづくり体験が
できます。

時間: 11:00~17:00(途中休憩あり)

◆ せたがやじん短ピツを作ろう!

短い鉛筆を再利用した“短ピツ”のせたがやじんバージョンを作ります。

講師: 黒田らん

参加費: 500円(材料費込み)

◆ せたがやじん世田谷区を埋めつくせ!

短い鉛筆を再利用した“短ピツ”で、せたがやじんを塗っちゃおう。

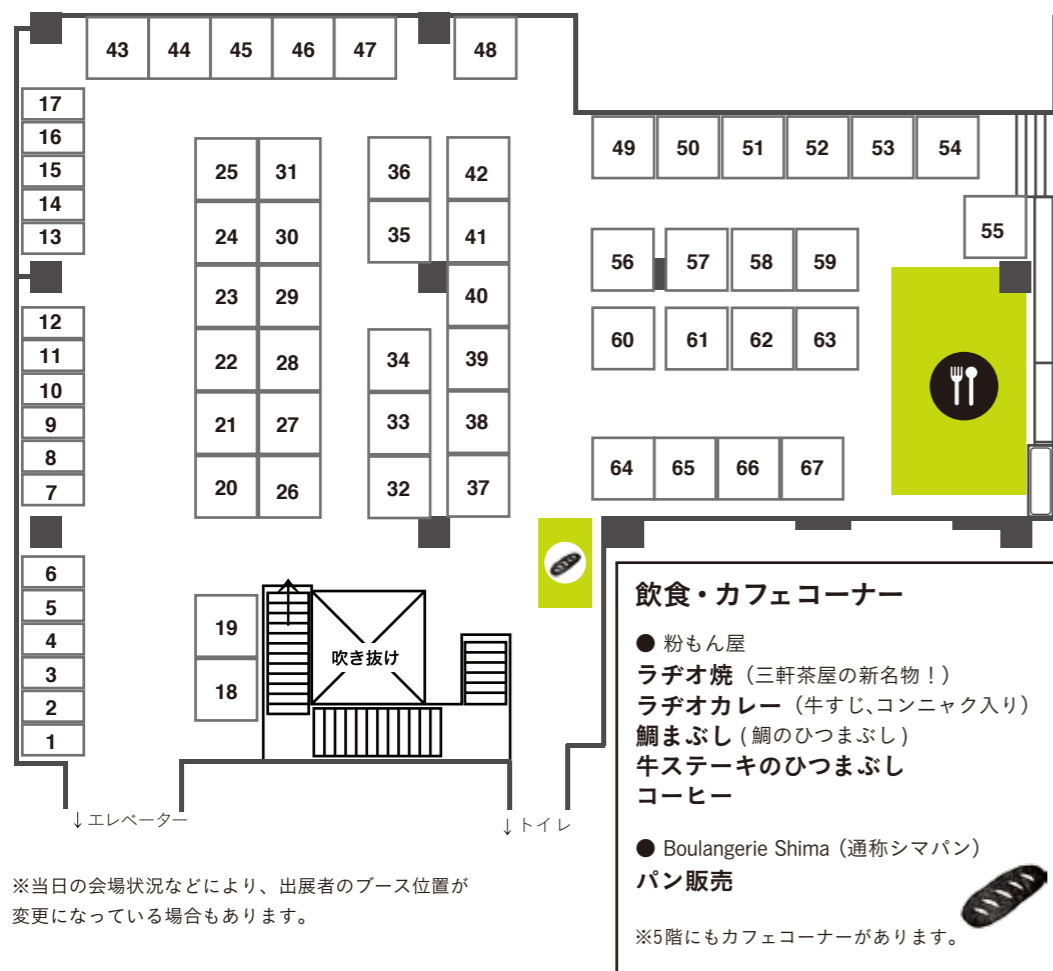
講師: 駒澤大学松本ゼミ

参加費: 無料



4階：アートフリマ会場

67ブース×2日間で、いろんな作品が並びます。自分だけのお気に入りを見つけてください。飲食・カフェコーナーもあります。



飲食・カフェコーナー

- 粉もん屋
- ラチオ焼 (三軒茶屋の新名物！)
- ラチオカレー (牛すじ、コンニャク入り)
- 鯛まぶし (鯛のひつまぶし)
- 牛ステーキのひつまぶし
- コーヒー

- Boulangerie Shima (通称シマパン)
- パン販売

※5階にもカフェコーナーがあります。



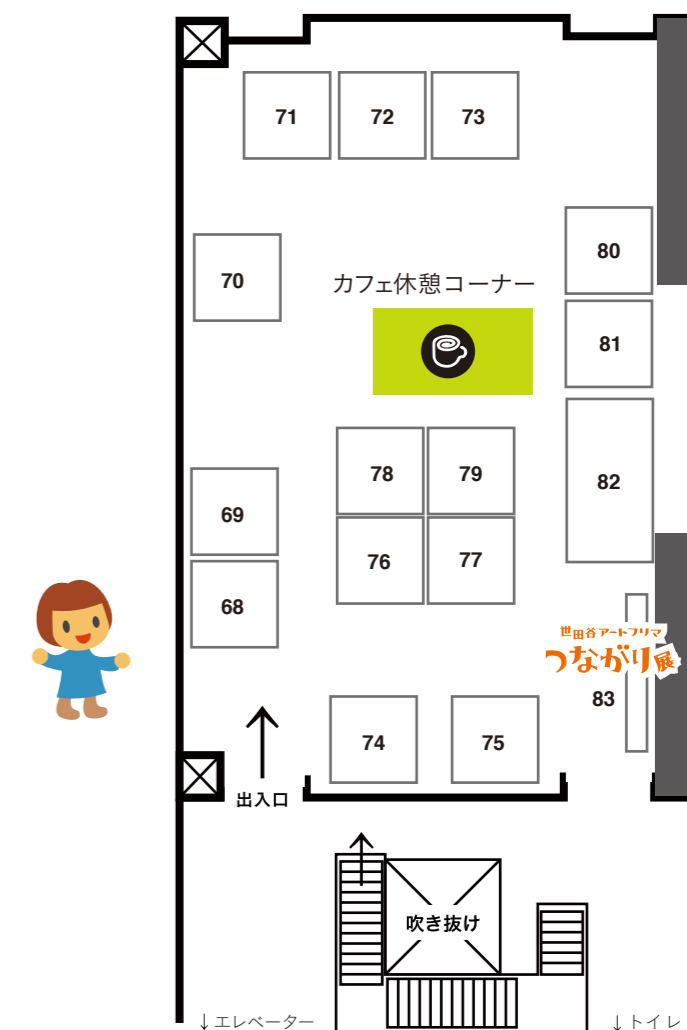
- 26 RABITUS / アクセサリー・生活雑貨・オブジェ
- 27 ちぎり屋さゆき / ちぎり絵雑貨 (カード・豆本・小物)
- 28 よっさん / 写真
- 29 クリスタル ヴィレッジ / 人形
- 30 なちゆるるはる / バッグやアクセサリー・生活雑貨
- 31 silver. j / アクセサリー
- 32 こぎん刺し halu / こぎん刺しの小物
- 33 プチ工房 / アクセサリー・生活雑貨
- 34 Deco shop Sakura / アクセサリー・生活雑貨
- 35 ワタシ日和 / アクセサリー・活版雑貨・ペーパーアイテム
- 36 レディス K&Y / 革バッグ
- 37 yuka.m / 花器
- 38 アップルティー / 生活雑貨 (キッズ物多数)
- 39 コヤケイッキ / 缶バッジ
- 40 スリーベリー / 生活雑貨
- 41 living cat' s / 手作りペットグッズ・アクセサリー・食器・雑貨・絵・オブジェ
- 42 shokorapurin daily-works / 布小物と服
- 43 ガラスのまち針 gemma / 生活雑貨・洋裁雑貨
- 44 リボンワークサロン fleurir / ヘアアクセサリー・バッグ・アクセサリー
- 45 青嵐堂 / 手織り
- 46 hArch / アクセサリー・ヘアアクセサリー
- 47 Gardenia by Rosa / アクセサリー
- 48 なかじまあゆみ / ポストカード・タオルハンカチ・スマホケース
- 49 Coilomi&Hap / 洋服・服飾雑貨
- 50 Art Shop 和泉 / 絵画・イラスト
- 51 ももあん & 茶屋 / 消しゴムはんこ・天然石アクセサリー
- 52 Little Plumeria / アクセサリー・雑貨小物
- 53 MAENDEL(まえんじえる) / ミシン刺繍・布小物・カード・アクセサリー
- 54 柎屋 / 手編み雑貨
- 55 ai factory / 衣類・雑貨
- 56 彩工房 / 手作り陶磁器・陶製のアクセサリー・生活雑貨
- 57 YASUMARU / 衣類 (子供服)・生活雑貨
- 58 さいとう工房 / 玩具
- 59 ウチヤマ ヤヨイ / 生活雑貨・衣類
- 60 ハンドメイドたんぼぼ / 生活雑貨
- 61 jijjiipuro / 絵・アクセサリー・布バッグ・ポストカード・プリントシャツ
- 62 ノスタルジ屋 / アクセサリー・衣類・イラスト
- 63 えりっぺとシドロモド口堂 / 布小物
- 64 otohana / フラワー雑貨 アクセサリー
- 65 storm machine graphics / どうぶつたちのオリジナルイラスト
- 66 After Beer Time3 / 絵・オブジェ
- 67 悠々 / 布雑貨・人形雑貨・アクセサリー

- 1 さえずり亭 / 生活雑貨 (マグネット・チャーム・キーホルダー)
- 2 玉玉屋 / ペーパークラフトのキット・完成品
- 3 成城ネイルサロン Malmö マルメ / アクセサリー雑貨
- 4 愛人性活 / 眼球のアクセサリー & イラスト雑貨
- 5 おせん / イラスト
- 6 はび / 生活雑貨・アクセサリー
- 7 ファイン / フラワーアレンジメント
- 8 ぐうたらメリコ / アクセサリー (こぎん刺し)
- 9 すてき Life ミカ / 生活雑貨・お部屋飾り
- 10 pani bagainca / アクセサリー・ポストカード
- 11 へなちょこハンドメイド OFFLINE / あみぐるみ
- 12 green green / アクセサリー・生活雑貨
- 13 FleurRire / フラワーアレンジメント (プリザーブドフラワー・アーティフィシャルフラワー)
- 14 からから / あみぐるみ・編み物雑貨
- 15 ビエニっ子 / キャンドル
- 16 みおや / アクセサリー
- 17 大人のおしゃれ / アクセサリー・生活雑貨
- 18 ハート工房 / 生活雑貨
- 19 Everyday Magic / 洋服・布小物・樹脂・樹脂粘土・プラバン小物
- 20 LISA collecion / バッグ・アクセサリー・生活雑貨
- 21 パプリカ / バッグ・ポーチ
- 22 しよこすとあ / イラスト
- 23 Wizberry / ビーズアクセサリー
- 24 小林屋 / 器・置物 ポストカード
- 25 オーダーメイドジュエリー ADAM / アクセサリー

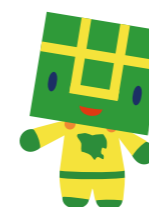
5階：出張アトリエコーナー

いろんな作家さんが作品を作りながら、販売しています。作品をどんな風に作っているのか、間近で見られます！

カフェコーナーでは、コーヒーなどを販売しています。



何があるのかな？



- 68 Chiho / ポストカード・アクセサリー・生活雑貨
- 69 Sonopuro-Nopuro / 布製ブローチ・オブジェ・ポストカード
- 70 糸糸ふわふわ BowShaver / ニットウェア・アクセサリー・人形
- 71 きりえや (高木亮) / きりえ
- 72 ちょっば亭珠屋 / 天然石・淡水真珠のアクセサリー
- 73 アトリエ花と猫 / アンティーク風スタンプ・西洋書道
- 74 お気に入りの新聞紙で作ろう！ / 生活雑貨・日用品
- 75 桜園 / アクセサリー・生活雑貨
- 76 ogoma / 絵・イラスト
- 77 ecolor-life / パーソナルカラー診断
- 78 齋藤史生の笑文字 / 書画
- 79 物！手作りの会 松本和茂 / 民族楽器・日用品・装飾品小物
- 80 専門学校日本デザイナー学院企画デザイン科 / カフェ
- 81 黒田らん / せたがやじん短ビツを作ろう！
- 82 駒澤大学経済学部松本ゼミ / せたがやじんで世田谷区を埋めつくせっ！
- 83 世田谷アートフリマ つながり展