

キャロットタワーで見て、作って、遊ぶ2日間

手づくりアートの“のみの市”

世田谷多 アートフリマ vol.28

SETAGAYA ART FLEA MARKET

入場無料

世田谷アートフリマの情報は、
公式サイトから。

<http://artfleama.net>



日時 9/9(土) - 10(日) AM11:00~PM5:00

会場 生活工房 (キャロットタワー3F・4F・5F)

<http://www.facebook.com/artfleama>

@artfleama ハッシュタグは #artfleama

世田谷アートフリマ vol.28 のご案内

『世田谷アートフリマ (Art Flea Market=アートの“のみの市”)』とは「もの」を通して「世田谷」に関心を持つきっかけの場です。

遊びにくる人にとっては、自分のお気に入りを見つける機会になるし、お店を出すひとにとっては、自分の作ったものをみんなに見てもらえる機会になります。そして、今回遊びに来たひとが、次回は自分もお店出してみたい!となるかも知れません。

「あ、これいいね!」と手にとった「もの」から、それを作った「ひと」に関心がわき、つながっていく。

同じ街に住む「ひと」とつながることで、今までなんとなく住んでいた街が「わたしの街」になって愛着がわいてくる。

世田谷アートフリマは、そんなきっかけがたくさん生まれることを願って行われるイベントです。

キャロットタワーで
見て、作って、遊ぶ2日間!!



せたがやじん



アンケートにご協力をお願いします

会場に設置してあるアンケートに、来場者のみなさんのご感想やご意見をいただき、これからも企画の充実を図っていきたくと考えています。ご協力よろしくお願いたします。

アンケート設置場所: 4階 飲食・カフェコーナー・5階 カフェ休憩コーナー

お問い合わせ

世田谷アートフリマプロジェクト [✉ setagaya@artfleama.net](mailto:setagaya@artfleama.net)

主催: 世田谷アートフリマプロジェクト / (公財) せたがや文化財団 生活工房 協力: 世田谷 233/TSUTAYA 三軒茶屋店 後援: 世田谷区

3階: 体験ワークショップコーナー

ものづくりを体験できるコーナーです。
作品を見るだけでなく、作って楽しんでください!

※ ワークショップ講師の作品販売などもあります。



◆ チャーム付きリボンブローチを作ろう!

なめくじソフトと百日咳さんのファブリックを使ったりボンに、クレイでチャームを作り、仕上げます。

時間: (1)13:00~14:00 (2)15:00~16:00

講師: コヤナギアイコ&なめくじソフトと百日咳

参加費: 1,000円(材料費込み)

定員: 各日6名程度 対象: 小学4年生以上



◆ 脳いきいきポストカードを作ろう!

ポストカードサイズの用紙に、100色以上の色えんぴつで絵を書いたり塗ったりして、美しい作品を作ります。

時間: 11:00~17:00(途中休憩あり)

講師: 池浦順子 参加費: 500円(材料費込み)

定員: 各日20名程度 対象: 小学生以上



◆ 紙工作で、世田谷の風景を作ろう!

紙で切り抜かれた、世田谷の電車や名所に好きな色を塗って、ポップアップカードを作ります。

時間: 11:00~17:00(途中休憩あり)

講師: 紙風景かみちゃん 参加費: 200円(材料費込み)

定員: 各日20名程度 対象: 小学生以上



◆ プラ板でオリジナルアクセサリを作ろう!

プラスチック板に自由に絵を描いて、オープンで熱して固め、オリジナルのキーホルダーやネックレスを作ります。

時間: 11:00~17:00(途中休憩あり)

講師: 駒澤大学経済学部松本ゼミ

参加費: 100円(材料費込み)

定員: 各日20名程度 対象: 小学生以上

● 参加申込み ●

3階の各ワークショップ会場で受け付けます。

《3階出展者》

- ・BALI-NECO(ビーズアクセサリー)
- ・キリハリエ(切り絵+貼り絵)
- ・塚本康子(あみぐるみ)
- ・なめくじソフトと百日咳(タイツ・ソックス)

5F

5階でもものづくり体験ができます。

時間: 11:00~17:00(途中休憩あり)

◆ せたがやじんのキーホルダーを作ろう!



フェルト素材を使ってボンドでペタペタ、せたがやじんのキーホルダーを作ります。

講師: 駒澤大学松本ゼミ

参加費: 100円(材料費込み)

世田谷アートフリマ つながり展 2017

9月2日(土)~9月10日(日)

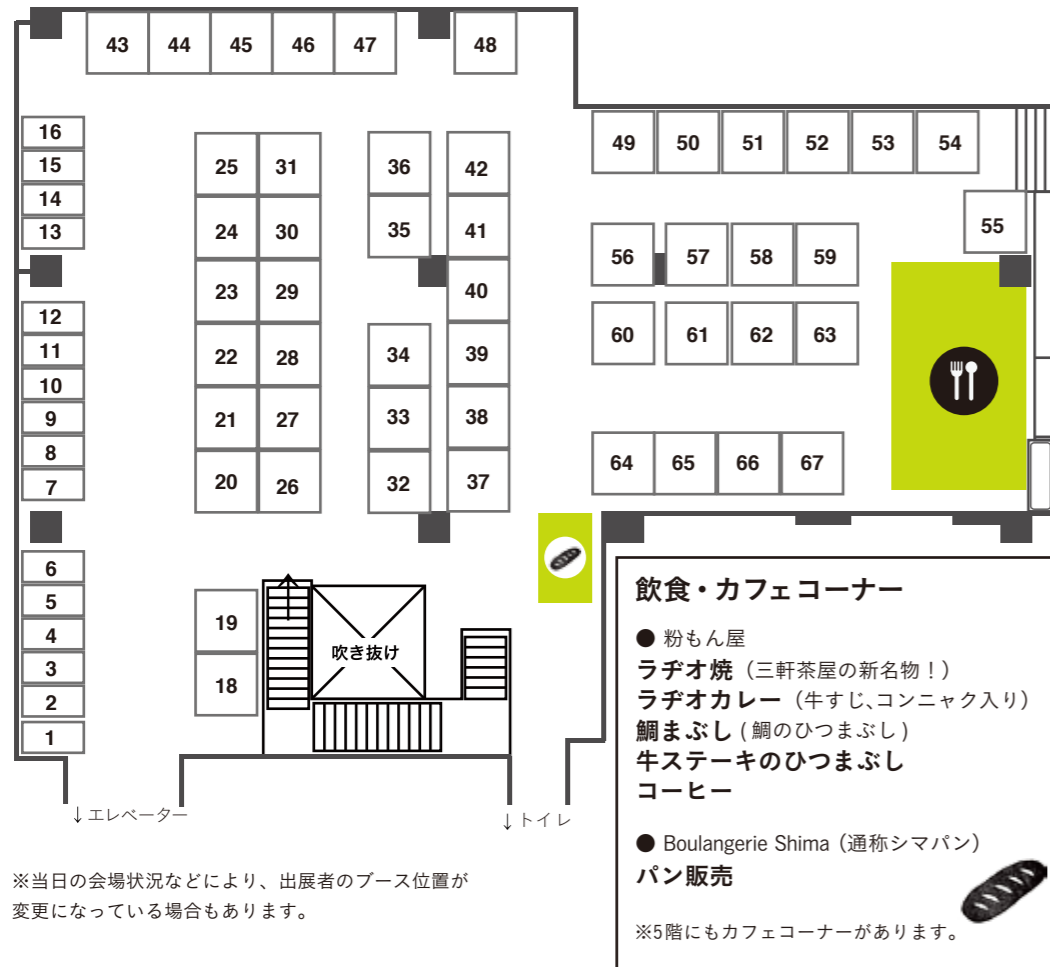
9:00-20:00 最終日17時まで
(会期中無休) 入場無料

会場 生活工房ギャラリー
三軒茶屋・キャロットタワー3F

2017年9月9日(土)・10日(日)に生活工房で開催される「世田谷アートフリマ」。本展はアートフリマにゆかりのある、個性豊かな作家たちによるグループ展です。

4階：アートフリマ会場

67ブース×2日間で、いろんな作品が並びます。自分だけのお気に入りを見つけてください。飲食・カフェコーナーもあります。



- 1 avi / 染めもの生活雑貨
- 2 手作り工房羊と繭と綿 / アクセサリー、生活雑貨
- 3 ヒサミおばさんの店 / 袋物、人形、ストラップ
- 4 すみれの卵 / 手工芸
- 5 emi's crochet (エミーズクロシェット) / アクセサリー、鍵編み作品
- 6 nobori. / アクセサリー、インテリア、ギフト
- 7 zoey's / 刺繍アクセサリー、刺繍の絵
- 8 ナカノシカ / 手ぬぐい
- 9 龍 九尾 / 小説、イラスト
- 10 le cartonnage chipkhana / 生活雑貨
- 11 ヨダレ系作家 minota / イラスト、置物、装飾小物
- 12 n / アクセサリー
- 13 SUMIYA / 衣類、アクセサリー、生活雑貨
- 14 古田有希子 / アクセサリー
- 15 やまなし製本所 / 文房具
- 16 SeaBeads / アクセサリー
- 18 MW / 布小物
- 19 CISEAUX / オリジナルイラストの紙雑貨、羊毛フェルト小物
- 20 アクセサリー作家ソラトウタオ / ブローチを中心としたアクセサリー全般
- 21 三日月舎 / 布小物
- 22 Gardenia by Rosa / アクセサリー
- 23 oharico / アクセサリー
- 24 宮崎節子 /
- 25 Satokostudio / 生活雑貨全般
- 26 chacha*booboo / バッグ、布小物、革小物

飲食・カフェコーナー

- 粉もん屋
- ラヂオ焼 (三軒茶屋の新名物!)
- ラヂオカレー (牛すじ、コンニャク入り)
- 鯛まぶし (鯛のひつまぶし)
- 牛ステーキのひつまぶし
- コーヒー

- Boulangerie Shima (通称シマパン)
- パン販売

※5階にもカフェコーナーがあります。



- 27 ふらうさのミニチュア / ミニチュア小物
- 28 ruiueno / 雑貨
- 29 Hiroko ブランド / トンボ玉、陶器、木工、盆栽
- 30 notepad lovers / 生活雑貨
- 31 池田爆発郎 / Tシャツ、アクリルフィギュア、書籍、マグカップ、布バッグ
- 32 Wizberry / ビーズアクセサリー、布ポーチ
- 33 おおやま道 北之口孝一 / アクセサリー、インテリア
- 34 TOK-MAKE / ファッション
- 35 LASER&BASS / ファッション・アクセサリー、帽子
- 36 Sophiary / アクセサリー
- 37 micmam / 布小物、おもちゃ
- 38 satto / 雑貨
- 39 silver.j & peanut☆KEI / 陶器小物、アクセサリー、オブジェ
- 40 手作りえりっぺ / 小物雑貨
- 41 カトちゃんの陶器 /
- 42 ビーナスクラフト / 小物、インテリア
- 43 なると屋 / ファッション小物 (がま口・バック)
- 44 with flower / アクセサリー、フラワー雑貨
- 45 ひだまり / 生活雑貨
- 46 96 tokyo / 小物雑貨
- 47 手織座 / 生活雑貨
- 48 L'est SANTA / バッグ、アクセサリー、生活雑貨
- 49 croca / アクセサリー
- 50 ももあん & 茶屋 / 消しゴムはんこ、天然石アクセサリー
- 51 オガタヒロコ / 布小物、陶器、竹細工
- 52 Sciolto / 衣類、アクセサリー
- 53 maru candle / キャンドル
- 54 Aromariage / アクセサリー
- 55 わたくりの会 / 服飾雑貨、生活雑貨、衣類
- 56 m.k.works / 人形、和小物、置物
- 57 青嵐堂 / 手織り
- 58 LISA collection / バッグ、アクセサリー、雑貨
- 59 KAEDE STALL / アクセサリー
- 60 ちくちく手芸部 / 革小物、生活雑貨、アクセサリー、イラスト
- 61 tink&tink / 編み物小物、アクセサリー
- 62 MYALE / スウェードレザー小物、アクセサリー
- 63 サーニットドール & フィギュアスタジオ / 1点物創作人形、フィギュア
- 64 shokorapurin daily works / 布小物
- 65 T-Works / アクセサリー
- 66 ふれすかふらぐらんつあ / ノンホールピアス、子ども衣装、アクセサリー、カバン、服飾雑貨
- 67 Roselfarg / アクセサリー

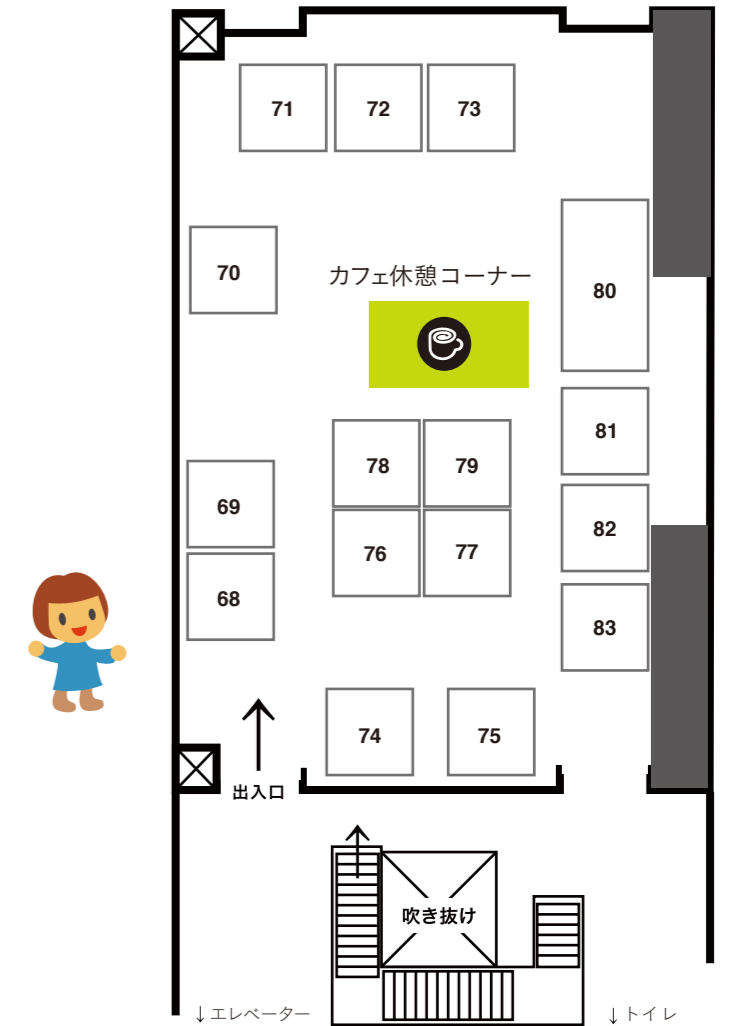
何があるのかな？



5階：出張アトリエコーナー

いろんな作家さんが作品を作りながら、販売しています。作品をどんな風に作っているのか、間近で見られます！

カフェコーナーでは、コーヒーなどを販売しています。



- 68 手織り布桂 / 手織りのマフラー、バッグ
- 69 黒沼弥生 / 切り絵
- 70 ちょっば亭珠屋 / 天然石、淡水真珠のアクセサリー
- 71 糸糸ふわふわ BowShaver / 衣類、アクセサリー、人形、素材
- 72 キモノコモノ連 / 和装小物、アクセサリー、生活雑貨
- 73 AKAITORISTAMPFACTORY / 消しゴムハンコ
- 74 capitoknit / 衣類 (ベビー服)、アクセサリー
- 75 似顔絵でかど屋本舗 / 似顔絵
- 76 ワイヤードesign R546 / アクセサリー
- 77 ビーズサークル yum-yum (やむやむ) / アクセサリー
- 78 LeatherDresser / 小物、財布、ケースバッグ、動物抜き型バスケース
- 79 あずま紐 / 組紐アクセサリー、インテリア手まり
- 80 専門学校日本デザイナー学院企画デザイン科 / カフェ
- 81 駒澤大学経済学部松本ゼミ / せたがやじんのキーホルダーを作ろう！
- 82 きりえや (高木亮) / きりえ
- 83 桜園 / フローラルアクセサリー、生活雑貨

キャロットタワーで見て、作って、遊ぶ2日間

手づくりアートの“のみの市”

世田谷 アートフリマ vol.28

SETAGAYA ART FLEA MARKET

入場無料

世田谷アートフリマの情報は、
公式サイトから。

<http://artfleama.net>



日時 9/9 (土) - 10 (日) AM11:00~PM5:00

会場 生活工房 (キャロットタワー3F・4F・5F)

<http://www.facebook.com/artfleama>

@artfleama ハッシュタグは #artfleama

世田谷アートフリマ vol.28 のご案内

『世田谷アートフリマ (Art Flea Market=アートの“のみの市”)』とは「もの」を通して「世田谷」に関心を持つきっかけの場です。

遊びにくる人にとっては、自分のお気に入りのを見つける機会になるし、お店を出すひとにとっては、自分の作ったものをみんなに見てもらえる機会になります。そして、今回遊びに来たひとが、次回は自分もお店出してみたい!となるかも知れません。

「あ、これいいね!」と手にとった「もの」から、それを作った「ひと」に関心がわき、つながっていく。

同じ街に住む「ひと」とつながることで、今までなんとなく住んでいた街が「わたしの街」になって愛着がわいてくる。

世田谷アートフリマは、そんなきっかけがたくさん生まれることを願って行われるイベントです。

キャロットタワーで
見て、作って、遊ぶ2日間!!



アンケートにご協力をお願いします

会場に設置してあるアンケートに、来場者のみなさんのご感想やご意見をいただき、これからは企画の充実を図っていきたくと考えています。ご協力よろしくお願いたします。

アンケート設置場所: 4階 飲食・カフェコーナー・5階 カフェ休憩コーナー

お問い合わせ

世田谷アートフリマプロジェクト setagaya@artfleama.net

主催: 世田谷アートフリマプロジェクト / (公財) せたがや文化財団 生活工房 協力: 世田谷 233/TSUTAYA 三軒茶屋店 後援: 世田谷区

3階: 体験ワークショップコーナー

ものづくりを体験できるコーナーです。
作品を見るだけでなく、作って楽しんでください!

※ ワークショップ講師の作品販売などもあります。

大人も
子どもも
ものづくり!



《3階出展者》

- ・BALI-NECO(ビーズアクセサリー)
- ・キリハリエ (切り絵+貼り絵)
- ・塚本康子 (あみぐるみ)
- ・なめくじソルトと百日咳 (タイツ・ソックス)

5F

5階でも
ものづくり体験が
できます。

時間: 11:00~17:00(途中休憩あり)

◆ せたがやじんの キーホルダーを作ろう!



フェルト素材を使ってボンドでペタペタ、
せたがやじんのキーホルダーを作ります。
講師: 駒澤大学松本ゼミ
参加費: 100円(材料費込み)



◆ チャーム付きリボンブローチを作ろう!

なめくじソルトと百日咳さんのファブリックを使ったりボンに、
クレイでチャームを作り、仕上げます。

時間: (1)13:00~14:00 (2)15:00~16:00

講師: コヤナギアイコ&なめくじソルトと百日咳

参加費: 1,000円(材料費込み)

定員: 各日6名程度 対象: 小学4年生以上



◆ 脳いきいきポストカードを作ろう!

ポストカードサイズ用紙に、100色以上の色えんぴつで
絵を書いたり塗ったりして、美しい作品を作ります。

時間: 11:00~17:00(途中休憩あり)

講師: 池浦順子 参加費: 500円(材料費込み)

定員: 各日20名程度 対象: 小学生以上



◆ 紙工作で、世田谷の風景を作ろう!

紙で切り抜かれた、世田谷の電車や名所に好きな色を塗って、
ポップアップカードを作ります。

時間: 11:00~17:00(途中休憩あり)

講師: 紙風景かみちゃん 参加費: 200円(材料費込み)

定員: 各日20名程度 対象: 小学生以上



◆ プラ板でオリジナルアクセサリーを作ろう!

プラスチック板に自由に絵を描いて、オーブンで熱して固め、
オリジナルのキーホルダーやネックレスを作ります。

時間: 11:00~17:00(途中休憩あり)

講師: 駒澤大学経済学部松本ゼミ

参加費: 100円(材料費込み)

定員: 各日20名程度 対象: 小学生以上

● 参加申込み ●

3階の各ワークショップ会場で
受け付けます。

世田谷アートフリマ つながり展 2017

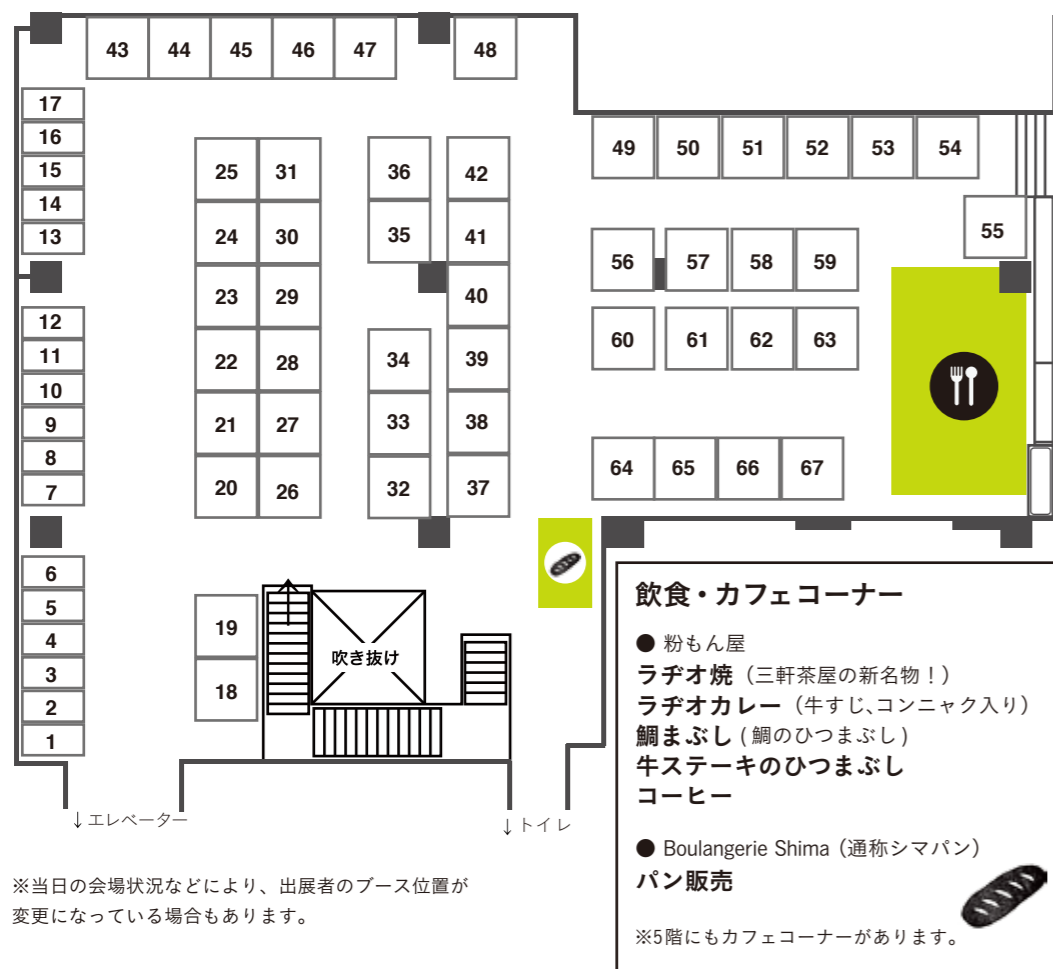
9月2日(土)~9月10日(日)
9:00-20:00 (最終日17時まで
(会期中無休) 入場無料)

会場 生活工房ギャラリー
三軒茶屋・キャロットタワー3F

2017年9月9日(土)・10日(日)
に生活工房で開催される「世田谷
アートフリマ」。本展はアートフ
リマにゆかりのある、個性豊かな
作家たちによるグループ展です。

4階：アートフリマ会場

67ブース×2日間で、いろんな作品が並びます。自分だけのお気に入りを見つけてください。飲食・カフェコーナーもあります。



飲食・カフェコーナー

- 粉もん屋
ラチオ焼 (三軒茶屋の新名物！)
ラチオカレー (牛すじ、コンニャク入り)
鯛まぶし (鯛のひつまぶし)
牛ステーキのひつまぶし
コーヒー
- Boulangerie Shima (通称シマパン)
パン販売

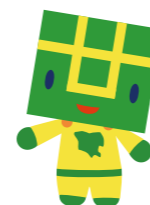
※5階にもカフェコーナーがあります。

- 1 handmade 朱玄花堂 / つまみ細工の和小物、和風アクセサリ
- 2 biscotto / イラスト、アクセサリ
- 3 dressed in herb / ジュエリー
- 4 お気に入りの新聞紙で作ろう！ / 生活雑貨、衣類
- 5 necome / バッグ
- 6 UMETARO / ZINE(本)、雑貨
- 7 仙月商会 / イラスト、絵、アクセサリ
- 8 one by one / 服飾雑貨
- 9 KanaeUchida illust / 衣類、オブジェ、イラスト、ポストカード
- 10 プリント田中 / 衣類(Tシャツ)、巾着袋か布製のバック
- 11 りんごのほっぺ / オブジェ
- 12 キンクマ / 文具、動物アクセサリ
- 13 海島工房 / アクセサリ
- 14 ぐうたらメリコ / アクセサリ (こぎん刺し)
- 15 木のっぴ舎 / 人形
- 16 浪千鳥 / ちりめん細工、小物
- 17 Roomyco / 雑貨(Tシャツ・手ぬぐい・エコバッグ・バッグ等)
- 18 みゆう*みゆう / アクセサリ、文具、ベビースタイ、ポチ袋、スマホアクセサリ
- 19 Maengel(まえんじえる) / ミシン刺繍、布小物、レジン、葉書、アクセサリ、カード
- 20 demi ART ファクトリー / 小物雑貨、アクセサリ
- 21 Atelier kimi / Tシャツマーンでカギ針編みしたショルダーバッグ、ポーチ雑貨小物、アクセサリ
- 22 Lampoo+きのことこびと / アクセサリ、イラスト、文房具
- 23 After beer time 3 / 絵画、オブジェ、アクセサリ
- 24 JIIPURO / 絵、オブジェ、照明器具、飾り額
- 25 eternal treasure / アクセサリ



- 26 梅色工房 / 伝統木版画
- 27 悠々 / 人形(りかちゃん・ポポちゃん)服や雑貨、ヘアアクセサリ、布小物
- 28 PETITESPOIS / アクセサリ
- 29 よっさん /
- 30 Homo Faber(つくる人) / アクセサリ、雑貨小物、玩具、ミニ楽器
- 31 美濃工芸 /
- 32 ウチウジンマンダラ / オリジナルキャラクターのグッズ
- 33 さくらむーん / イラスト、染物、布花
- 34 風舎 / 布雑貨小物、ガラス食器
- 35 あそび庵 / 食器、花器
- 36 Love Violet / アクセサリ、手編みバッグ
- 37 Coilomi & Hap / 洋服、服飾雑貨
- 38 factory500 / アクセサリ
- 39 パブリカ / バッグ、ポーチ
- 40 Little Plumeria / アクセサリなどの雑貨小物、バッグ
- 41 工房日日 / バッグや服飾小物、キッチン・インテリア雑貨
- 42 小林屋 / 食器、アクセサリ、ポストカード、置物
- 43 レディス K&I /
- 44 Everyday Magic / 洋服、布小物、樹脂・樹脂粘土・プラバン使用の小物
- 45 HIRO / 彫刻画、木版画、木で作ったオブジェ、ポストカード
- 46 トミゾウ / 木彫雑貨
- 47 BLUE MOON EDEN / アクセサリ
- 48 FF ファクトリー / 陶芸雑貨、生活雑貨
- 49 RABITUS / アクセサリ、オブジェ、生活雑貨
- 50 和帽子の会コスモス / 生活雑貨
- 51 i-ppo たおか / 人形、ぬいぐるみ、アクセサリ
- 52 Deco shop Sakura / アクセサリ、生活雑貨
- 53 彩工房 / 手作り陶磁器、陶製のアクセサリ、生活雑貨
- 54 S&J Bros. / ペットグッズ
- 55 まんまるキッチン / アクセサリ
- 56 「らしく」&伊勢野千津子 / バッグ、陶芸作品
- 57 Art Shop 和泉 / 絵画、イラスト
- 58 あお 紫織 / アクセサリ、絵画、イラスト、バッグ
- 59 razbell&mama's / 布小物、ヘアアクセサリ
- 60 YASUMARU / 衣類、アクセサリ
- 61 pieni* / アクセサリ
- 62 ALOHALOA&ロゼカラー / アクセサリ
- 63 チクチククラブ / 生活雑貨
- 64 まつのみき / 花器、食器、生活雑貨
- 65 otohana / フラワー雑貨
- 66 とらや / 生活雑貨、アクセサリ
- 67 なちゅらるはる / 編み物、糸(手紡ぎ・手染め・引き揃え)、アクセサリ

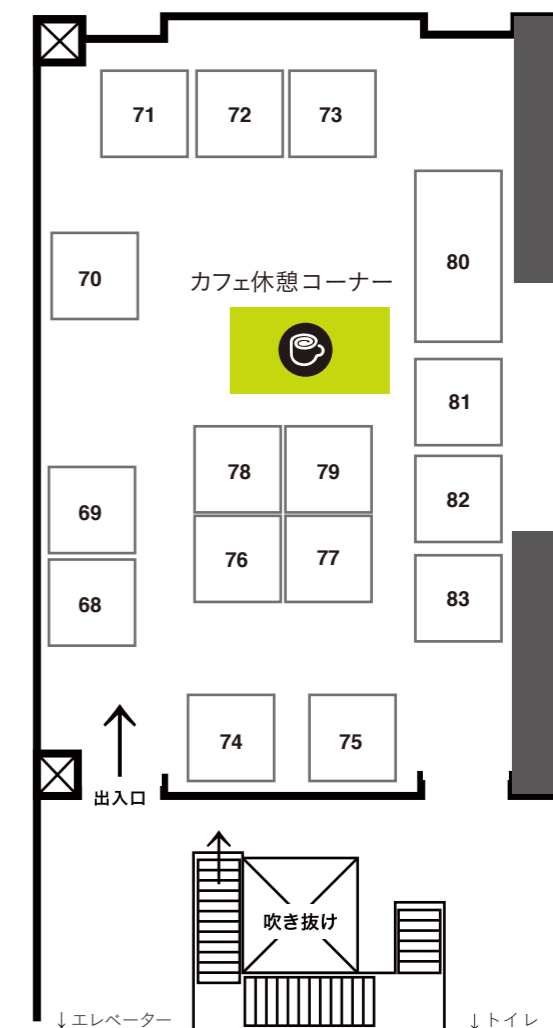
何があるのかな？



5階：出張アトリエコーナー

いろんな作家さんが作品を作りながら、販売しています。作品をどんな風に作っているのか、間近で見られます！

カフェコーナーでは、コーヒーなどを販売しています。



- 68 齋藤史生の笑文字 / 書画
- 69 MignoNne / アクセサリ
- 70 ちょっば亭珠屋 / 天然石、淡水真珠のアクセサリ
- 71 毛糸ふわふわ BowShaver / 衣類、アクセサリ、人形、素材
- 72 キモノコモノ連 / 和装小物、アクセサリ、生活雑貨
- 73 AKAITORISTAMPFACTORY / 消しゴムハンコ
- 74 さいとう工房 /
- 75 Chiho / ペーパーキリングアート
- 76 ii-hanco とハルイロ / 消しゴムはんこ、雑貨
- 77 JolieMadame / アクセサリ
- 78 ハリガネ君 / 生活雑貨、オブジェ
- 79 bijouE.mi-le / アクセサリ
- 80 専門学校日本デザイナー学院企画デザイン科 / カフェ
- 81 駒澤大学経済学部松本ゼミ / せたがやじんのキーホルダーを作ろう！
- 82 きりえや(高木亮) / きりえ
- 83 物！手作りの会松本和茂 / 民族楽器、日用品、装飾品小物