

キャロットタワーで見て、作って、遊ぶ2日間

手づくりアートの“のみの市”

世田谷 アートフリマ vol.29

SETAGAYA ART FLEA MARKET

入場無料

世田谷アートフリマの情報は、
公式サイトから。
<http://artfleama.net>



日時 4/21(土)-22(日) AM11:00~PM5:00

会場 生活工房 (キャロットタワー3F・4F・5F)

<http://www.facebook.com/artfleama>

@artfleama ハッシュタグは #artfleama

世田谷アートフリマ vol.29 のご案内

『世田谷アートフリマ (Art Flea Market=アートの“のみの市”)』とは「もの」を通して「世田谷」に関心を持つきっかけの場です。

遊びにくる人にとっては、自分のお気に入りのを見つける機会になるし、お店を出すひとにとっては、自分の作ったものをみんなに見てもらえる機会になります。そして、今回遊びに来たひとが、次回は自分もお店出してみたい!となるかも知れません。

「あ、これいいね!」と手にとった「もの」から、それを作った「ひと」に関心がわき、つながっていく。

同じ街に住む「ひと」とつながることで、今までなんとなく住んでいた街が「わたしの街」になって愛着がわいてくる。

世田谷アートフリマは、そんなきっかけがたくさん生まれることを願って行われるイベントです。

キャロットタワーで
見て、作って、遊ぶ2日間!!



アンケートにご協力をお願いします

会場に設置してあるアンケートに、来場者のみなさんのご感想やご意見をいただき、これからも企画の充実を図っていきたくと考えています。ご協力よろしくお願いたします。

アンケート設置場所: 4階 飲食・カフェコーナー・5階 カフェ休憩コーナー

お問い合わせ

世田谷アートフリマプロジェクト [✉ setagaya@artfleama.net](mailto:setagaya@artfleama.net)

主催: 世田谷アートフリマプロジェクト / (公財) せたがや文化財団 生活工房 協力: 世田谷 233/TSUTAYA 三軒茶屋店 後援: 世田谷区

3階: 体験ワークショップコーナー

ものづくりを体験できるコーナーです。
作品を見るだけでなく、作って楽しんでください!

※ ワorkshop講師の作品販売などもあります。



◆ シルクスクリーンで 招き猫トートバッグを刷ろう

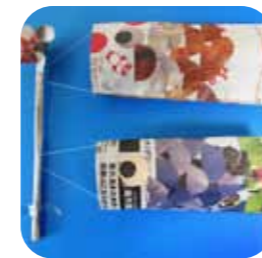
シルクスクリーンの版を使ってトートバッグに招き猫のキャラクターをプリントします。

時間: 11:00 ~ 17:00 (休憩あり、所要時間 30分程度)

講師: arte-te(アルテ・テ)

参加費: 500円(材料費込み)

定員: 各日 20名程度 対象: 小学生以上



◆ 新聞紙で鯉のぼりを作ろう

のりで固めた新聞紙に目玉とウロコを貼って鯉のぼりを2匹作ります。

時間: 11:00~17:00(休憩あり、所要時間 30分程度)

講師: 小沢栄一

参加費: 300円(材料費込み)

定員: 各日 20名程度

対象: 小学生以上



◆ 樹脂粘土で招き猫ストラップを作ろう

樹脂粘土を使って、招き猫のストラップを作ります。2種類から選べます。

時間: (1)13:00 ~ 14:00 (2)15:00 ~ 16:00

講師: コヤナギアイコ

参加費: 500円(材料費込み)

定員: 各回 5名程度

対象: 小学生以上

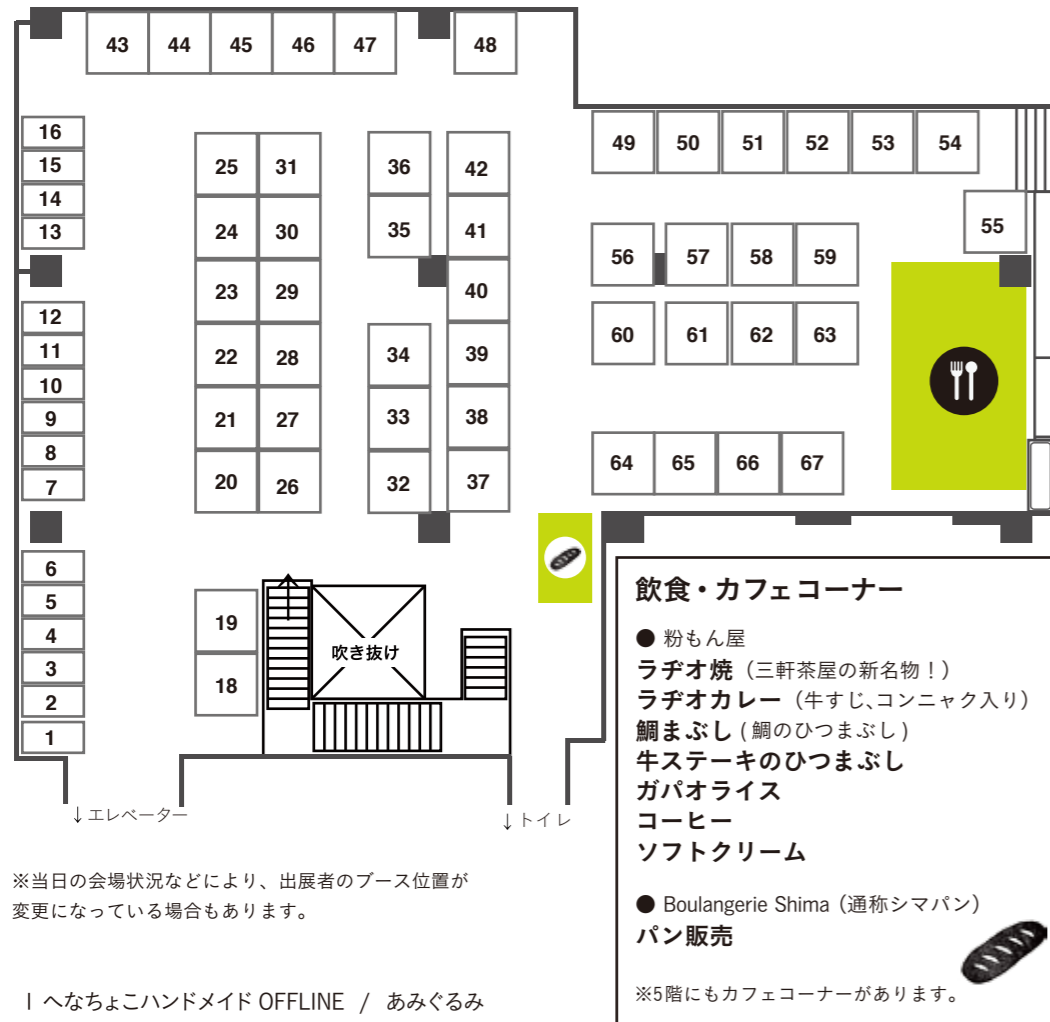
● 参加申込み ●

3階の各ワークショップ会場で受け付けます。

《3階出展者》
・BALI-NECO(ビーズアクセサリ)
・キリハリエ(切り絵+貼り絵)
・塚本康子(あみぐるみ)
・なめくじソルトと百日咳(タイツ・ソックス)

4階：アートフリマ会場

67ブース×2日間で、いろんな作品が並びます。自分だけのお気に入りを見つけてください。飲食・カフェコーナーもあります。



※当日の会場状況などにより、出展者のブース位置が変更になっている場合もあります。

- 1 へなちょこハンドメイド OFFLINE / あみぐるみ
- 2 海島工房 / アクセサリー
- 3 one by one / 服飾雑貨
- 4 スクイズのハンドメイドショップ TORANEKO / オブジェ、雑貨、玩具
- 5 江戸 主水 / イラストなど
- 6 sweet chiko / アクセサリー (ブローチ)、ヘアゴム
- 7 コシカ / 生活雑貨
- 8 古田有希子 / アクセサリー
- 9 短井蚊風 / 写真集 (フォトブック)
- 10 Yamo Yamo / 生活雑貨、アクセサリー、がま口
- 11 マリー月城 / アクセサリー
- 12 木版+α / ポストカード、小物など
- 13 千年工房 / アクセサリー
- 14 水引工房 良ちゃん / アクセサリー、生活雑貨
- 15 ローズクラフト M / アクセサリー、オブジェ
- 16 ヨダレ系作家 minota / イラスト、置物、装飾小物
- 17 こより手芸 / ファッション雑貨、インテリア雑貨など
- 18 SUMIYA / 生活雑貨
- 19 グリーンウッド / 布小物、ミニ額、アクセサリー、ブリザードフラワー
- 20 まんまるキッチン / くるみボタンアクセサリー
- 21 つまみ庵 萌花 / 髪飾り、アクセサリー
- 22 遠藤ナミコ / イラスト
- 23 山口なこ / 写真、イラスト、写真集、雑貨
- 24 カトちゃんの陶器 / 生活雑貨
- 25 atelier guruguru / 生活雑貨 (アルファベット、サシェ)、アクセサリー (琉球ガラス)

飲食・カフェコーナー

- 粉もん屋
- ラチオ焼 (三軒茶屋の新名物!)
- ラチオカレー (牛すじ、コンニャク入り)
- 鯛まぶし (鯛のひつまぶし)
- 牛ステーキのひつまぶし
- ガバオライス
- コーヒー
- ソフトクリーム

- Boulangerie Shima (通称シマパン)
- パン販売

※5階にもカフェコーナーがあります。



- 26 手織座 / 服飾雑貨
- 27 マッチバコ / 生活雑貨 (ミニチュア)
- 28 pecora / 生活雑貨
- 29 ちくちく手芸部 / 革小物、布小物、アクセサリー、ポストカード
- 30 オガタヒロコ / バッグ 小物 アクセサリー
- 31 きよちか / 生活雑貨
- 32 嶋映子 / ペーパーアート、紙雑貨
- 33 キャラメルキュール / 生活雑貨
- 34 illustration akko / イラスト
- 35 遊器 / 生活雑貨
- 36 びか☆うお / 動物グッズ
- 37 宮崎節子 / 和小物
- 38 悠々&ベバルデミ / ペーパーアート、人形 (りかちゃん) 洋服や小物
- 39 eternal treasure / アクセサリー
- 40 Ruska / アクセサリー
- 41 ちくちく屋 / アクセサリー
- 42 MIT / 生活雑貨
- 43 shokorapurin daily works / 生活雑貨、衣類、バッグなど
- 44 ふらうさミニチュア / ミニチュアのフェイクフード、小物
- 45 yuka.m / 生活雑貨
- 46 サンアート工房 / アクセサリー、小物、布のバックなど
- 47 LISA collecton / バッグ、アクセサリーなど
- 48 green green / アクセサリー、バッグ
- 49 CISEAUX / オリジナルイラストの紙雑貨、羊毛フェルト小物
- 50 Little Plumeria / アクセサリーなどの雑貨小物
- 51 satto / 雑貨、アクセサリー
- 52 そらまめ工房 / 指人形、新聞紙・折り紙クラフト
- 53 ウチウジンマンダラ / イラスト、雑貨、オブジェなど
- 54 編み編み庵 / 編み物
- 55 Sophiary / emi's crochet / アクセサリー
- 56 有限会社ソッシーズ・ジャパン / カルトナージュ、編物、木目込み人形、アクセサリー
- 57 トミゾウ / 木工雑貨
- 58 三日月舎 / 布小物
- 59 みゅう*みゅう / アクセサリー、生活雑貨、ベビー用品、スマホ用品、文具
- 60 Hiroko ブランド / トンボ玉、生活雑貨、ミニ盆栽
- 61 ビーナスクラフト / 小物、インテリア
- 62 hikali / アクセサリー
- 63 coffret / 布小物・バッグやポーチ
- 64 SORA+UTAO accessory(ソラウトアオ) / ブローチ、バレッタ、イヤリング、ピアスなど
- 65 etre a laise / アクセサリー、雑貨、ネイルチップなど
- 66 Hand Mada KAORU / 生活雑貨、衣類
- 67 クラフト+ アクセサリー手づくり工房 kuluminn / グリーティングカード、アクセサリーなど

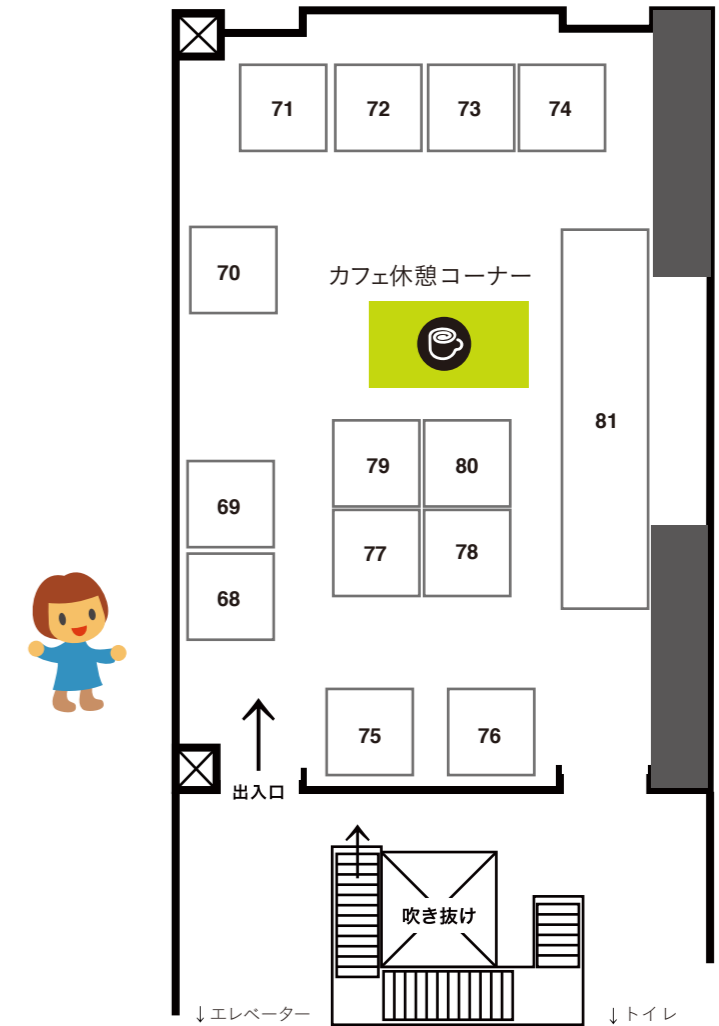
何があるのかな？



5階：出張アトリエコーナー

いろんな作家さんが作品を作りながら、販売しています。作品をどんな風に乗っているのか、間近で見られます！

カフェコーナーでは、コーヒーなどを販売しています。



- 68 タイル工房 KATSU / 生活雑貨、キーホルダー
- 69 Jolie Madame / アクセサリー
- 70 ハルイロと iihanco / 消しゴムはんこ、雑貨
- 71 ビーズサークル yum-yum (やむやむ) / アクセサリー
- 72 逸書堂 / 書道、絵
- 73 ニヤミくじ
- 74 専門学校日本デザイナー学院企画デザイン科 / カフェ
- 75 毛糸ふわふわ Bow Shaver / オブジェ、アクセサリー
- 76 物！手作りの会 松本和茂 / 民族楽器、日用品、装飾品小物など
- 77 VividLife / アクセサリー、カードリーディング
- 78 AKAITORI STAMP FACTORY / 消しゴムハンコ
- 79 絵描き屋さらしな / 創作イラスト、手づくり雑貨、似顔絵
- 80 きりえや (高木亮) / きりえ、紙雑貨、布雑貨、書籍
- 81 駒澤大学経済学部松本ゼミ / クイズラリー

キャロットタワーで見て、作って、遊ぶ2日間

手づくりアートの“のみの市”

世田谷 アートフリマ vol.29

SETAGAYA ART FLEA MARKET

入場無料

世田谷アートフリマの情報は、
公式サイトから。

<http://artfleama.net>



日時 4/21(土) - 22(日) AM11:00~PM5:00

会場 生活工房 (キャロットタワー3F・4F・5F)

<http://www.facebook.com/artfleama>

@artfleama ハッシュタグは #artfleama

世田谷アートフリマ vol.29 のご案内

『世田谷アートフリマ (Art Flea Market=アートの“のみの市”)』とは「もの」を通して「世田谷」に関心を持つきっかけの場です。

遊びにくる人にとっては、自分のお気に入りのを見つける機会になるし、お店を出すひとにとっては、自分の作ったものをみんなに見てもらえる機会になります。そして、今回遊びに来たひとが、次回は自分もお店出してみたい!となるかも知れません。

「あ、これいいね!」と手にとった「もの」から、それを作った「ひと」に関心がわき、つながっていく。

同じ街に住む「ひと」とつながることで、今までなんとなく住んでいた街が「わたしの街」になって愛着がわいてくる。

世田谷アートフリマは、そんなきっかけがたくさん生まれることを願って行われるイベントです。

キャロットタワーで
見て、作って、遊ぶ2日間!!



せたがやじん



アンケートにご協力をお願いします

会場に設置してあるアンケートに、来場者のみなさんのご感想やご意見をいただき、これからも企画の充実を図っていきたくと考えています。ご協力よろしくお願いたします。

アンケート設置場所: 4階 飲食・カフェコーナー・5階 カフェ休憩コーナー

お問い合わせ

世田谷アートフリマプロジェクト [✉ setagaya@artfleama.net](mailto:setagaya@artfleama.net)

主催: 世田谷アートフリマプロジェクト / (公財) せたがや文化財団 生活工房 協力: 世田谷 233/TSUTAYA 三軒茶屋店 後援: 世田谷区

3階: 体験ワークショップコーナー

ものづくりを体験できるコーナーです。
作品を見るだけでなく、作って楽しんでください!

※ ワークショップ講師の作品販売などもあります。



◆ シルクスクリーンで 招き猫トートバッグを刷ろう

シルクスクリーンの版を使ってトートバッグに招き猫のキャラクターをプリントします。

時間: 11:00 ~ 17:00 (休憩あり、所要時間 30分程度)

講師: arte-te(アルテ・テ)

参加費: 500円(材料費込み)

定員: 各日 20名程度 対象: 小学生以上



◆ 新聞紙で鯉のぼりを作ろう

のりで固めた新聞紙に目玉とウロコを貼って鯉のぼりを2匹作ります。

時間: 11:00~17:00(休憩あり、所要時間 30分程度)

講師: 小沢栄一

参加費: 300円(材料費込み)

定員: 各日 20名程度

対象: 小学生以上



◆ 色鉛筆でカラフルコースターを作ろう

色鉛筆を使って自由に絵や模様を描き、カラフルなコースターを作ります。

時間: 11:00~17:00(休憩あり、所要時間 30分程度)

講師: 池浦順子

参加費: 300円(材料費込み)

定員: 各日 20名程度

対象: 小学生以上

大人も
子どもも
ものづくり!



《3階出展者》

- ・BALI-NECO(ビーズアクセサリー)
- ・キリハリエ(切り絵+貼り絵)
- ・塚本康子(あみぐるみ)
- ・なめくじソルトと百日咳(タイツ・ソックス)

● 参加申込み ●

3階の各ワークショップ会場で受け付けます。

4階：アートフリマ会場

67ブース×2日間で、いろんな作品が並びます。自分だけのお気に入りを見つけてください。飲食・カフェコーナーもあります。



※当日の会場状況などにより、出展者のブース位置が変更になっている場合もあります。

- 1 Rook / 羊毛フェルティング
- 2 やまなし製本所 / 文具、アクセサリ
- 3 Blue Lace / アクセサリー
- 4 小粋-coiki- / アクセサリー、ブローチ
- 5 つくも堂まめ本舗 / 豆本など
- 6 フルール / アクセサリー、ベビーハンガー
- 7 ihoiho labo / 生活雑貨(キャンドル)
- 8 浪千鳥 / ちりめん細工、アクセサリー
- 9 machibari / 刺繍雑貨(ワッペン他)、紙の貼り箱、帽子
- 10 TERRA / 食器、オブジェ
- 11 とらや / 生活雑貨
- 12 kao*ami / アクセサリー
- 13 handmade 朱玄花堂 / つまみ細工の和小物、和風アクセサリー
- 14 豆本の千工房 / 豆本、手づくりノート、その他紙製品
- 15 Rena / アクセサリー
- 16 仙月商会 / イラスト、アクセサリー
- 17 Roomyco / 布ワッペン、Tシャツ、コサージュなど
- 18 factory500 / アクセサリー
- 19 青嵐堂 / 手織り服飾雑貨・小物
- 20 W.C.C. / 生活雑貨、アート
- 21 Art Shop 和泉 / 絵画、イラスト
- 22 Polka Dots* factory / アクセサリー、生活雑貨
- 23 レディス K&I / 革製品
- 24 キヨパンダ / パンダグッズ(万華鏡、版画ハガキ、布小物等)
- 25 和帽子の会コスモス / 生活雑貨



- 26 Deco shop Sakura / 生活雑貨、アクセサリなど
- 27 きのことこびと / イラスト、イラスト雑貨、文房具
- 28 アトリエ ZOO / 革小物
- 29 BLUE MOON EDEN / アクセサリー
- 30 After beer time4 / 絵、廃材を使つてのオブジェ、バッジ
- 31 YASUMARU / 衣類、布小物、アクセサリー
- 32 ヨッサン / 写真
- 33 ひだまり / 生活雑貨、アクセサリー
- 34 pissenlit / アクセサリー、生活雑貨
- 35 Marble World / 絵、イラスト、写真
- 36 スリーベリー / 生活雑貨、知育教材
- 37 Homo Faber(つくる人) / アクセサリー、雑貨小物、玩具、ミニ楽器
- 38 Everyday Magic / 洋服、布小物、樹脂・樹脂粘土・プラバン使用の小物
- 39 silver .j & peanut ☆ KEI / アクセサリー、陶器、小物
- 40 なちゆるるはる / 生活雑貨、服飾雑貨、アクセサリー、手紡ぎ糸、手染め糸、引き揃え糸
- 41 風舎 / ガラス食器、布小物
- 42 味とめ購買部 / オリジナルTシャツ、グッズなど
- 43 TWO-FACE / アクセサリー
- 44 otohana / フラワー雑貨
- 45 PETITES POIS / アクセサリー
- 46 てづくり工房 minami / めいぐるみ、イラスト
- 47 パブリカ / バッグ、ポーチ、布小物
- 48 Coilomi & Hap / 洋服、服飾雑貨
- 49 TOK-MAKE / 衣類、ランジェリーを含む
- 50 なかよし工房 / 生活雑貨、アクセサリー、イラスト、衣類
- 51 HORTNET Tokyo / アクセサリー
- 52 Wizberry / ビーズアクセサリー、布小物
- 53 喜多見キャットタワー研究所 / 生活雑貨、写真、写真集、アクセサリー、ねこ雑貨、キャットタワー
- 54 Travel SHOP Around the world / ポストカード、スマホケース、モバイルバッテリー、キャンドル
- 55 △Hachi△ / アクセサリー、生活雑貨
- 56 ふれすかふらぐらんつあ / ノンホールピアス、アクセサリー、子ども・大人服飾雑貨など
- 57 小桜森と仲間たち / ステーショナリー雑貨、イラスト
- 58 ami・ami / アクセサリー、生活雑貨、衣料小物など
- 59 ロゼカラー / アクセサリー
- 60 yuruっku yuruっku / 生活雑貨
- 61 布小物 Noi-Works / バッグ、布雑貨
- 62 LAZER & BASS / 木(MDF)をレーザーカッターでカットした帽子やアクセサリー
- 63 Gardenia by Rosa / アクセサリー
- 64 chacha*booboo / バッグ、ポーチ、バスケース、ヘアアクセサリー
- 65 RABITUS / アクセサリー、生活雑貨、オブジェ
- 66 Satokostudio(みやかわざとこ) / 生活雑貨、イラスト、アクセサリー
- 67 with flower / フラワー雑貨

飲食・カフェコーナー

- 粉もん屋
- ラヂオ焼 (三軒茶屋の新名物!)
- ラヂオカレー (牛すじ、コンニャク入り)
- 鯛まぶし (鯛のひつまぶし)
- 牛ステーキのひつまぶし
- ガパオライス
- コーヒー
- ソフトクリーム

● Boulangerie Shima (通称シマパン)

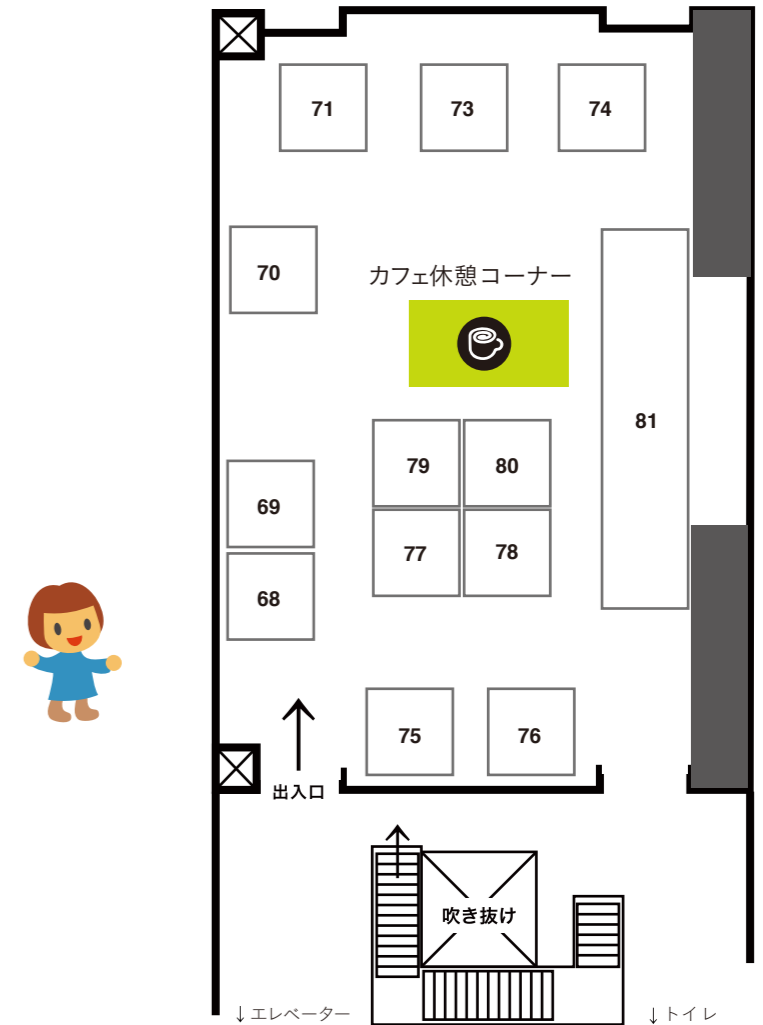
パン販売

※5階にもカフェコーナーがあります。

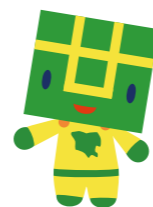
5階：出張アトリエコーナー

いろんな作家さんが作品を作りながら、販売しています。作品をどんな風に作っているのか、間近で見られます!

カフェコーナーでは、コーヒーなどを販売しています。



何があるのかな?



- 68 ちぎり屋さゆき / ちぎり絵で作られたオリジナルカード、雑貨、豆本
- 69 Prima Luce / スカーフ
- 70 ハルイロと iihanco / 消しゴムはんこ、雑貨
- 71 紙切り工房「猫また峠」 / アクセサリー、紙物雑貨
- 73 ニヤミくじ
- 74 専門学校日本デザイナー学院企画デザイン科 / カフェ
- 75 糸糸ふわふわ Bow Shaver / オブジェ、アクセサリー
- 76 物!手作りの会 松本和茂 / 民族楽器、日用品、装飾品小物など
- 77 Chiho / ポストカード、アクセサリー
- 78 AKAITORI STAMP FACTORY / 消しゴムハンコ
- 79 己書くまお道場 / 書
- 80 きりえや(高木亮) / きりえ、紙雑貨、布雑貨、書籍
- 81 駒澤大学経済学部松本ゼミ / クイズラリー