



世田谷アートフリマ vol.20

考える人、作る人、見る人。

SETAGAYA ART FLEA MARKET

世田谷アートフリマの情報は、
公式サイトから。
<http://artfleama.net>



<http://www.facebook.com/artfleama>
[@artfleama](https://twitter.com/artfleama) ハッシュタグは #artfleama

日時 9/21 土 22 日 AM11:00~PM6:00 会場 生活工房 (キャロットタワー3F・4F・5F)

世田谷アートフリマ vol.20 のご案内

『世田谷アートフリマ (Art Flea Market=アートの“のみの市”)』とは「もの」を通して「世田谷」に関心を持つきっかけの場です。

遊びにくる人にとっては、自分のお気に入りのを見つける機会になるし、お店を出すひとにとっては、自分の作ったものをみんなに見てもらえる機会になります。そして、今回遊びに来たひとが、次回は自分もお店出してみたい!となるかも知れません。

「あ、これいいね!」と手にとった「もの」から、それを作った「ひと」に関心がわき、つながっていく。

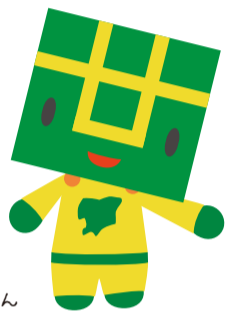
同じ街に住む「ひと」とつながることで、今までなんとなく住んでいた街が「わたしの街」になって愛着がわいてくる。

世田谷アートフリマは、そんなきっかけがたくさん生まれることを願って行われるイベントです。

ぼくのあくしゅ会も
あるよ!!
場所は5階!

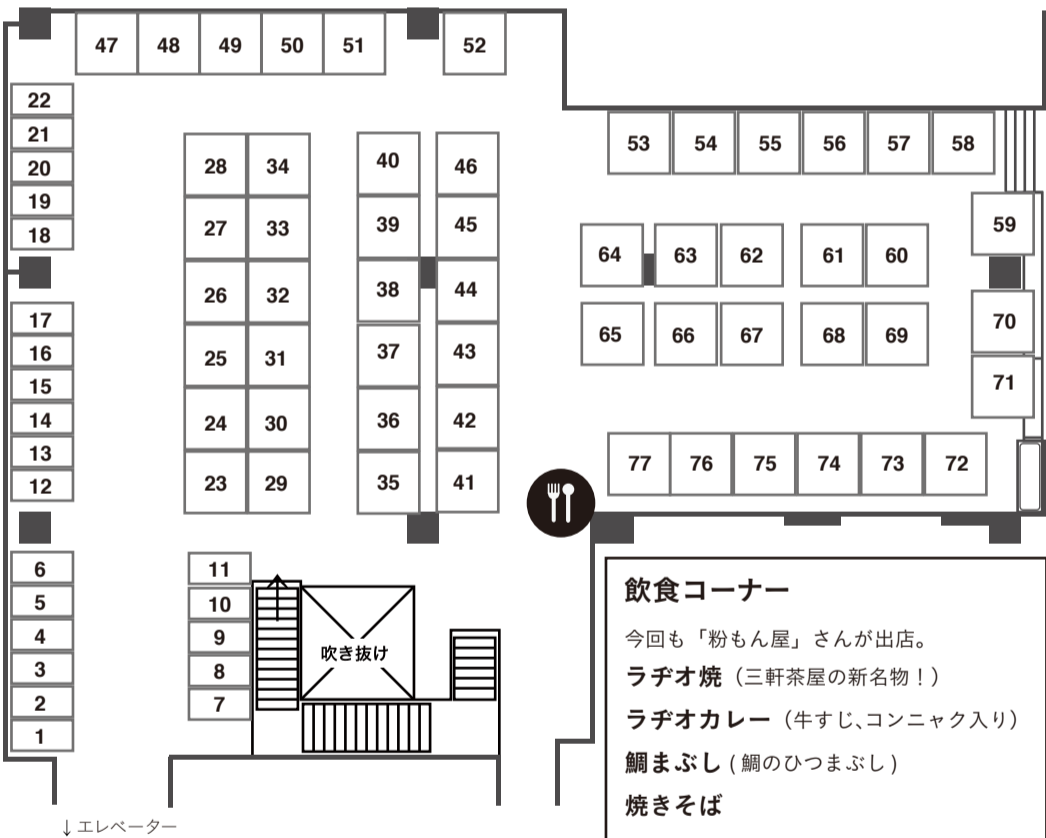
くわしくはウラを見てね

せたがやじん



4階：アートフリマ会場

77ブース×2日間で、いろんな作品が並びます。自分だけのお気に入りを見つけてください。カレー、ラヂオ焼などもこのフロアです。



※当日の会場状況などにより、出展者のブース位置が変更になっている場合もあります。

※5階にカフェコーナーがあります。(裏面をご覧ください)
「Boulangerie Shima (通称シマパン)」のパンも販売

- 24 青嵐堂/手織り服飾雑貨・小物
- 25 Gardenia by Rosa /アクセサリ・木口木版画
- 26 Layla bag /レディースバッグ
- 27 wacca / 絞り染め小物
- 28 キモノコモノ連/和装小物
- 29 m.k.works /アクセサリ・雑貨・あみぐるみ・ビーズマスコット
- 30 歌舞伎な雑貨 初音屋/紙雑貨
- 31 ぺんぎん'ず工房/器・アクセサリ・オブジェなど
- 32 Ohana /レザーバッグ・レザーアクセサリ
- 33 Smile Pangy & Little Ruby /アクセサリ・ポストカード・布小物
- 34 オガタヒロコ/布小物・竹細工
- 35 かごめかごめ/和柄小物
- 36 ORE /革小物・布小物・雑貨・アクセサリ
- 37 カトちゃんの手作り陶器/生活雑貨
- 38 tink&tink /編みもの小物・アクセサリ ポストカード
- 39 Maengel /ミシン刺繍・カード・布雑貨・アクセサリなど
- 40 シェスタ写真家 ASUHA- 明日葉 - /写真・ポストカード
- 41 leathercraft Chamomile /ヘアアクセサリ・雑貨
- 42 *verynice n&m*/子供服と雑貨
- 43 手作りえりっぺ
- 44 土屋実/置物・イラスト・装飾小物
- 45 姫の会/生活雑貨
- 46 RABITUS /アクセサリ・オブジェ
- 47 glass*N*/ガラス器・布袋物
- 48 タンポポ/イラスト作品・およびイラストを使用したレジンアクセやビルケースなど
- 49 YASUMARU /衣類・生活雑貨
- 50 わたくりの会/服飾雑貨・インテリア雑貨・衣類
- 51 くりちゃん/袋物・生活雑貨
- 52 aimono /生活雑貨・アクセサリ
- 53 ビーナスクラフト/小物・インテリア
- 54 オカチカ/ポストカード・レターセット
- 55 kate kate ku^ /子供服・布小物
- 56 猫々工房/イラスト・生活雑貨・アクセサリ
- 57 工房 RAMO /パッチワークによる袋物・小物 など
- 58 Brilliant☆Harmony / 刺繍・レースのアクセサリ・バッグ・オブジェ
- 59 トモコ と ヨシミ/編みぐるみ・イラスト
- 60 fillcoe /アクセサリ 雑貨
- 61 N.Y.K. /陶芸作品・アクセサリ
- 62 のこのこ/雑貨小物
- 63 No.18 OHACO. /生活雑貨
- 64 コヤケイッキ/缶バッジ
- 65 illustration akko /イラスト
- 66 パブリカ/生活雑貨
- 67 ウチウジンマンガラ/オリジナルキャラクターの雑貨
- 68 with Flower /インテリア雑貨およびアクセサリ
- 69 こまめとくるむ/生活雑貨・アクセサリ他
- 70 美遊庵/食器・アクセサリ
- 71 CHITAHA /ヘアアクセサリ・服飾小物・生活雑貨
- 72 Mulberry field /アクセサリ・オブジェ・Tシャツ・イラストポストカードなど
- 73 L'atelier ecoriena /アクセサリ
- 74 CISEAUX /コラージュ&オリジナルイラストの紙雑貨・羊毛フェルト小物
- 75 峯岸 美恵子/バッグ・布雑貨・帽子
- 76 謎のブース/絵・雑貨
- 77 tsukasa* x S"whip /アクセサリ

- 1 クラフト+アクセサリ 手作り工房 kuluminn /グリーティングカード・葉・雑貨
- 2 Sarah MW /アクセサリ (主にプレスレット)
- 3 手仕事 うめ・や/バック・ポーチ・生活雑貨
- 4 petit coquille /アクセサリ
- 5 とらや/生活雑貨
- 6 ライフ アンド デザイン スタジオ タム/アクセサリ・生活雑貨
- 7 moleka /服飾アクセサリ
- 8 NPO エコメッセ/着物からのリメイク品 (衣類・小物雑貨)
- 9 pani bagainca /アクセサリ・雑貨 (ポストカードなど)
- 10 みちひろ/手芸小物
- 11 テノヒラ堂/オブジェ
- 12 Sable' s Soap /雑貨扱いの手作り石鹸
- 13 hand size design /イラスト・雑貨
- 14 くま狩り/フィギュア・雑貨
- 15 ねこざきしま/アクセサリ マスコット
- 16 やまなし製本所/生活雑貨 (文具類)
- 17 まつむらひろみ/アクセサリ・バッグ・ポーチ
- 18 手づくり保育雑貨ゆうま屋/乳幼児向け布小物
- 19 Shitoka Design /手ぬぐいなど雑貨小物
- 20 objects201 /オブジェ
- 21 KuFuAn /生活雑貨
- 22 古田有希子/アクセサリ・小物
- 23 Cremocarp* /アクセサリ

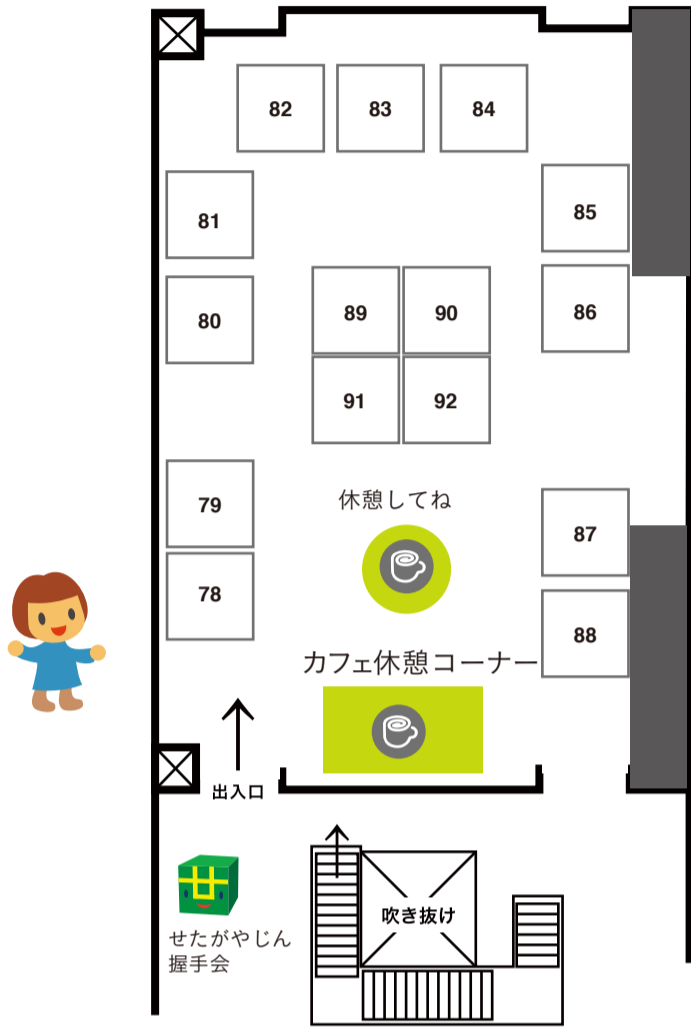
何があるのかな?



5階：出張アトリエコーナー

いろんな作家さんが作品を作りながら、販売しています。作品をどんな風に乗っているのか、間近で見られます！

カフェコーナーでは、コーヒーなどの飲み物のほか、「Boulangerie Shima (通称シマパン)」のパンを販売しています。



- 78 PURARI / キャンドル
- 79 Tsumiki Factory / アクセサリー
- 80 創作工房 NittyGritty / サンドブラスト彫刻したオリジナルギフト・工芸品
- 81 アトリエかじがや / イラスト・アクセサリー
- 82 きのことまだむ / 雑貨・アクセサリー
- 83 山田友紀子 /
- 84 毛糸ふわふわ販売所 / 手紡ぎ毛糸・ニット小物・アクセサリー
- 85 AKAITORI STAMP FACTORY / 消しゴムハンコ
- 86 神籬堂 銀樂 / 銀製装身具
- 87 hag:m t* / アクセサリー・服・帽子
- 88 Hare Moon / イラスト・文具・雑貨
- 89 ecolife ~ エコ・いろ・生活 ~ / パーソナルカラー
- 90 紙切り工房「猫また峠」 / アクセサリー・小物雑貨・ポストカードなど
- 91 R.M.kalimba / 楽器・アクセサリーなど
- 92 ちょっば亭珠屋 / 天然石 & 淡水パールのアクセサリー

開催 20 回記念イベント

せたがやじん握手会

せたがやじんの握手会を 14 時～、16 時～ (各 30 分程度) 行います。みんな、きてねー！



アンケートにご協力をお願いします

会場に設置してあるアンケートに、来場者のみなさんのご感想やご意見をいただき、これからも企画の充実を図っていきたく考えています。ご協力よろしくお願いいたします。

アンケート設置場所：4 階 飲食コーナー・5 階 カフェ休憩コーナー

3階：体験ワークショップコーナー

ものづくりを体験できるコーナーです。作品を見るだけでなく、作って楽しんでください！

※ ワークショップ講師の作品販売などもあります。



(A) 反射板で光る★キーホルダーを作ろう！

好きな色の反射板をえらんで、動物などの形を作ったら、穴を開けてキーホルダーにして完成です。

講師：外村友紀

時間：11:00～18:00 ※随時開催・途中休憩あり

参加費：500 円(材料費込み)

定員：各日 20 名程度

対象：4 歳以上



(B) 脳いきいき☆ポストカードを作ろう！

ポストカードサイズ用の紙に、オイルパステルで色を塗ったり、指でこすったり、棒で引っかいたりして、自由に楽しい作品を作ります。

講師：池浦順子

時間：(1)11:00～11:45 (2)12:00～12:45 (3)13:00～13:45

(4)14:00～14:45 (5)15:00～15:45 (6)16:00～16:45

(7)17:00～17:45

参加費：500 円(材料費込み)

定員：各回 4 名

対象：小学校 1 年生以上



(C) 簡単★折り豆本を作ろう！

3cm ほどの小さな本を作ります。「折り本」という、ページを蛇腹折りにして作る方式です。どなたでもカンタンに楽しんでいただけます。

講師：九十九耕一

時間：11:00～18:00(途中休憩 13:00～14:00)

参加費：300 円(材料費込み)

定員：各日 20 名程度

対象：小学校 1 年生以上



(D) 切り絵+貼り絵で☆オリジナルのしおりを作ろう！

好きな色と形のパーツをえらんで、張り合わせてしおりを作ります。切り絵にも挑戦できます。

講師：北村詠美子

時間：11:00～18:00(途中休憩あり)

参加費：500 円 (材料費込)

定員：各日 20 名程度

対象：小学校 4 年生以上



3階出展者

- ・BALI-NECO(ビーズアクセサリー)
- ・キリハリエ (切り絵+貼り絵)
- ・ミル☆ポップ (シール)
- ・塚本康子 (あみぐるみ)
- ・岩松修 (写真)



お問い合わせ

世田谷アートフリマプロジェクト

✉ setagaya@artfleama.net



http://artfleama.net/

主催：世田谷アートフリマプロジェクト / 世田谷文化生協情報センター 生活工房

協力：世田谷233

後援：世田谷区



考える人、作る人、見る人。
世田谷 アートフリマ vol.20
 SETAGAYA ART FLEA MARKET

世田谷アートフリマの情報は、
公式サイトから。
<http://artfleama.net>



<http://www.facebook.com/artfleama>
 @artfleama ハッシュタグは #artfleama

日時 **9/21 土 22 日** AM11:00~PM6:00 会場 **生活工房（キャロットタワー3F・4F・5F）**

世田谷アートフリマ vol.20 のご案内

『世田谷アートフリマ（Art Flea Market=アートの“のみの市”）』とは「もの」を通して「世田谷」に関心を持つきっかけの場です。

遊びにくる人にとっては、自分のお気に入りのを見つける機会になるし、お店を出すひとにとっては、自分の作ったものをみんなに見てもらえる機会になります。そして、今回遊びにきたひとが、次回は自分もお店出してみたい!となるかも知れません。

「あ、これいいね!」と手にとった「もの」から、それを作った「ひと」に関心がわき、つながっていく。

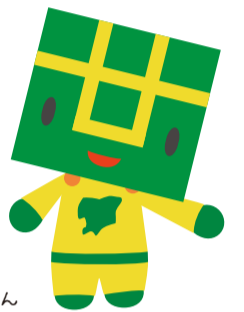
同じ街に住む「ひと」とつながることで、今までなんとなく住んでいた街が「わたしの街」になって愛着がわいてくる。

世田谷アートフリマは、そんなきっかけがたくさん生まれることを願って行われるイベントです。

ぼくのおくしゃ会も
あるよ!!
場所は5階!

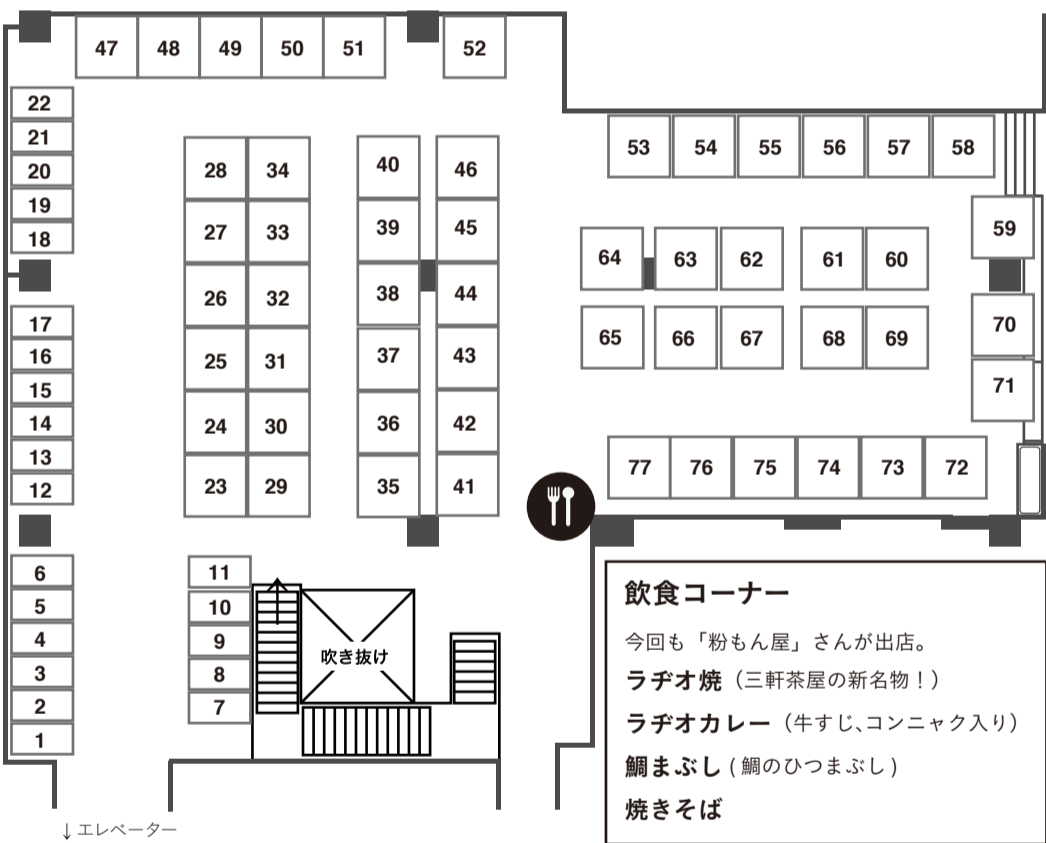
くわしくはウラを見てお

せたがやじん



4階：アートフリマ会場

77ブース×2日間で、いろんな作品が並びます。自分だけのお気に入りを見つけてください。カレー、ラヂオ焼などもこのフロアです。



※当日の会場状況などにより、出展者のブース位置が変更になっている場合もあります。

※5階にカフェコーナーがあります。(裏面をご覧ください)
 「Boulangerie Shima (通称シマパン)」のパンも販売

- 1 帯生地ポーチ SHOKO /生活雑貨
- 2 Prussian Blue /アクセサリ
- 3 海島工房/アクセサリ
- 4 不思議譚/アクセサリ
- 5 夕星文庫/郵便絵本
- 6 アトリエ Vivid /アクセサリ
- 7 BONA PONA /アクセサリ・絵
- 8 陶器のぼっぼ屋/皿・カップなど
- 9 SOPON + CHIPS /アクセサリ・雑貨
- 10 heavenly garden /アクセサリ
- 11 千代ねんどのお友だち & Kippy /粘土の人形・ポストカード
- 12 馬郡昌子/アクセサリ
- 13 TWINCA /アクセサリ(ネックレス・イヤリングがメイン)・雑貨
- 14 優末子インターナショナル/フラワーアクセサリ
- 15 エンジェルス ガーデン/モストピアリー
- 16 パンダトカゲ/イラスト・写真・アクセサリ
- 17 ユンヌ屋/生活雑貨
- 18 佐藤チナミ/手作りアクセサリ
- 19 TumoriDX /キャラクター雑貨
- 20 Amijakan Watch Labo. /腕時計
- 21 工房 笑竹 x2 /民芸品
- 22 KAEDE STALL /アクセサリ・雑貨
- 23 砂糖菓子/ヘアアクセサリ

- 24 WEEKENDSTITCH /クロスステッチ雑貨・アクセサリ・生活雑貨など
- 25 創作工房クリエコ & atelier pipaka /生活雑貨・オブジェ・アクセサリ
- 26 ナスノヘタ/アクセサリ・イラスト
- 27 Storm Machine Graphics /すこしなつかしい感じのイラスト
- 28 IZUMIcraft /アクセサリ
- 29 Flower Coordinate Angelique /お花と生活雑貨
- 30 小林屋/食器と置物
- 31 あいごろう/アクセサリ・衣類
- 32 Wizberry /天然石や手づくりとんぼ玉を使用したビーズアクセサリ・布製ミニポーチ
- 33 étoffer.i /手刺しゅうの生活小物・雑貨
- 34 233 写真部/写真・アクセサリ
- 35 おそらく/紙雑貨
- 36 W.C.C /生活雑貨
- 37 COLUSH /雑貨・アクセサリ
- 38 さくらむーん/アクセサリ・雑貨・イラスト
- 39 Inarl 宿/アクセサリ・絵・イラスト・紙雑貨
- 40 さいとう工房/無垢の白木の玩具類
- 41 eternal treasure /アクセサリ
- 42 なみもり/イラスト・雑貨
- 43 LONG TIME CAFE /アクセサリ・雑貨・衣類
- 44 あずぶい/アクセサリ・生活雑貨
- 45 *Parkside /アクセサリ
- 46 ひながた*わーど/オリジナルキャラクターのイラスト・グッズ
- 47 H & A /生活雑貨
- 48 CHIHO /メッセージカード・フレームアート
- 49 Deco shop Sakura /生活雑貨・小物デコ
- 50 プリザーブドフラワーショップ Aya /生活雑貨・アートフラワー
- 51 OHANA /アクセサリ
- 52 ette /アクセサリ・バッグ
- 53 S&J Bros. /犬服・リード・首輪・布バッグ
- 54 Everyday Magic /洋服・布小物・樹脂・樹脂粘土・プラバン使用の小物
- 55 物! 手作りの会 松本和茂/竹の笛・竹や木の楽器・日用品・アクセサリ
- 56 FUJI りんご/布小物・布バッグ
- 57 Bunga Jun /フラワーアート
- 58 r'ng /バッグ・小物・アクセサリ
- 59 awesome Ru /アクセサリ
- 60 チーム助手/生活雑貨・アクセサリ
- 61 Homo Faber /アクセサリ・生活雑貨小物・玩具
- 62 庵呑工房/生活雑貨
- 63 Manchot Bijou /切り絵・アクセサリ・絵本・ポストカードなどの文具
- 64 けろや/バッグ・ポーチ・アクセサリ
- 65 中道峰子/アクセサリ(ブローチ・ペンダント・ピアス)
- 66 ユグチヨシユキ/木工品(テーブルウェア・雑貨)
- 67 らしく/バッグ
- 68 sachi☆choco /絵・イラスト
- 69 hana no SHIRUSI / akubi candle /アクセサリ・キャンドル
- 70 mipoo /生活雑貨
- 71 chirriery /籠・布小物
- 72 のんのん/生活雑貨・アクセサリ
- 73 green green /アクセサリ・トートバッグ
- 74 和綴じの会 いろは/文具および和紙を使用した小物雑貨
- 75 Panda factory /バッグ・小物・ポーチ・手袋・アクセサリなどの生活雑貨
- 76 がらすのまち針 gemma /洋裁雑貨
- 77 Soigne /アクセサリと布こもの

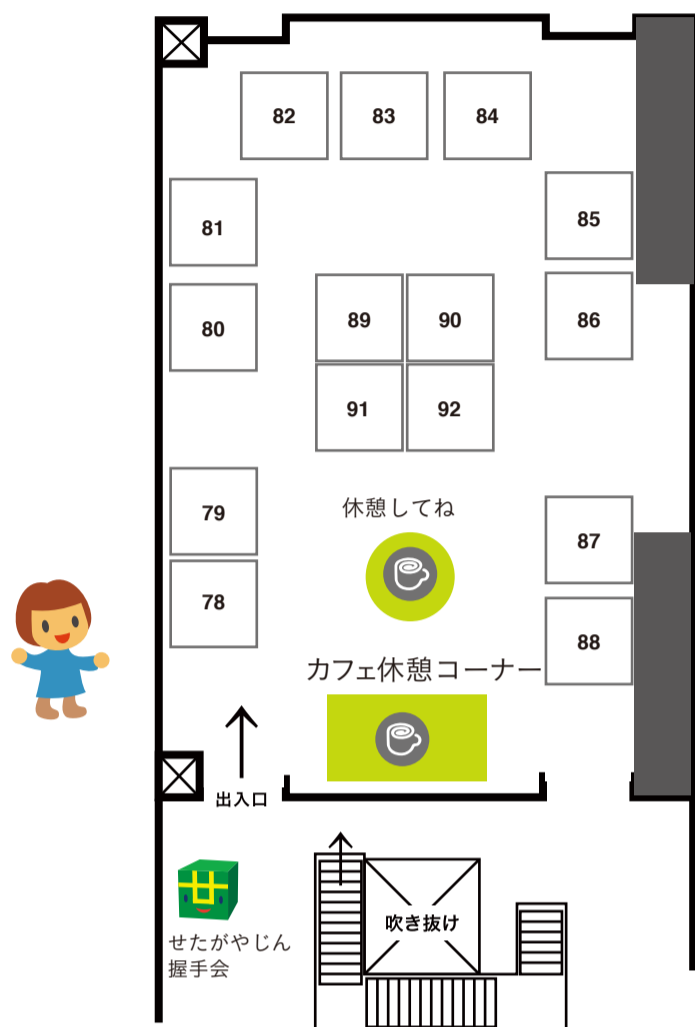
何があるのかな?



5階：出張アトリエコーナー

いろいろな作家さんが作品を作りながら、販売しています。作品をどんな風に乗っているのか、間近で見られます！

カフェコーナーでは、コーヒーなどの飲み物のほか、「Boulangerie Shima (通称シマパン)」のパンを販売しています。



- 78 AZUH / ジュエリー・アクセサリ
- 79 きりえや / きりえ
- 80 創作工房 NittyGritty / サンドブラスト彫刻したオリジナルギフト・工芸品
- 81 handmade workshop giro / 革小物・アクセサリ・ベルト・靴・サンダルなど
- 82 ~WAVE TALE~/ アクセサリ・海岸写真
- 83 アート書家 原田愛子 / 書道とイラストを組み合わせた手書きの絵はがき・色紙
- 84 毛糸ふわふわ販売所 / 手紡ぎ毛糸・ニット小物・アクセサリ
- 85 AKAITORI STAMP FACTORY / 消しゴムハンコ
- 86 神籬堂 銀装 / 銀装身具
- 87 フェアリってる？ by Madam Faery / アクセサリ
- 88 桜園 / オーナメント・アクセサリ・生活雑貨など
- 89 yuri takemura / 絵・アクセサリ・マスコットなど
- 90 アトリエにこ / 絵 (チョークアート)
- 91 R.M.kalimba / 楽器・アクセサリなど
- 92 ちょっば亭珠屋 / 天然石 & 淡水パールのアクセサリ

3階：体験ワークショップコーナー

ものづくりを体験できるコーナーです。作品を見るだけでなく、作って楽しんでください！

※ ワorkshop講師の作品販売などもあります。



(A) 反射板で光る★キーホルダーを作ろう！

好きな色の反射板をえらんで、動物などの形を作ったら、穴を開けてキーホルダーにして完成です。

講師：外村友紀
 時間：11:00～18:00 ※随時開催・途中休憩あり
 参加費：500円(材料費込み)
 定員：各日 20名程度
 対象：4歳以上



(B) 脳いきいき☆ポストカードを作ろう！

ポストカードサイズの用紙に、オイルパステルで色を塗ったり、指でこすったり、棒で引っかいたりして、自由に楽しい作品を作ります。

講師：池浦順子
 時間：(1)11:00～11:45 (2)12:00～12:45 (3)13:00～13:45
 (4)14:00～14:45 (5)15:00～15:45 (6)16:00～16:45
 (7)17:00～17:45
 参加費：500円(材料費込み)
 定員：各回 4名
 対象：小学校1年生以上



(C) 簡単★折り豆本を作ろう！

3cmほどの小さな本を作ります。「折り本」という、ページを蛇腹折りにして作る方式です。どなたでもカンタンに楽しんでいただけます。

講師：九十九耕一
 時間：11:00～18:00(途中休憩 13:00～14:00)
 参加費：300円(材料費込み)
 定員：各日 20名程度
 対象：小学校1年生以上



(D) 切り絵+貼り絵で☆オリジナルのしおりを作ろう！

好きな色と形のパーツをえらんで、張り合わせてしおりを作ります。切り絵にも挑戦できます。

講師：北村詠美子
 時間：11:00～18:00(途中休憩あり)
 参加費：500円(材料費込)
 定員：各日 20名程度
 対象：小学校4年生以上



開催 20 回記念イベント

せたがやじん握手会

せたがやじんの握手会を 14 時～、16 時～ (各 30 分程度) 行います。みんな、きてねー！

アンケートにご協力をお願いします

会場に設置してあるアンケートに、来場者のみなさんのご感想やご意見をいただき、これからも企画の充実を図っていきたくと考えています。ご協力よろしくお願いいたします。

アンケート設置場所：4階 飲食コーナー・5階 カフェ休憩コーナー

3階出展者

- ・BALI-NECO(ビーズアクセサリ)
- ・キリハリエ(切り絵+貼り絵)
- ・ミル☆ポップ(シール)
- ・塚本康子(あみぐるみ)
- ・岩松修(写真)