



考える人、作る人、見る人。
世田谷多
アートフリマ vol.23
 SETAGAYA ART FLEA MARKET

世田谷アートフリマの情報は、
公式サイトから。
<http://artfleama.net>



<http://www.facebook.com/artfleama>
 @artfleama ハッシュタグは #artfleama

日時 **4/18(土) - 19(日)** AM11:00~PM5:00 会場 **生活工房 (キャロットタワー3F・4F・5F)**

世田谷アートフリマ vol.23 のご案内

『世田谷アートフリマ (Art Flea Market=アートの“のみの市”)』とは「もの」を通して「世田谷」に関心を持つきっかけの場です。
 遊びにくる人にとっては、自分のお気に入りのを見つける機会になるし、お店を出すひとにとっては、自分の作ったものをみんなに見てもらう機会になります。そして、今回遊びにきたひとが、次回は自分もお店出してみたい!となるかも知れません。

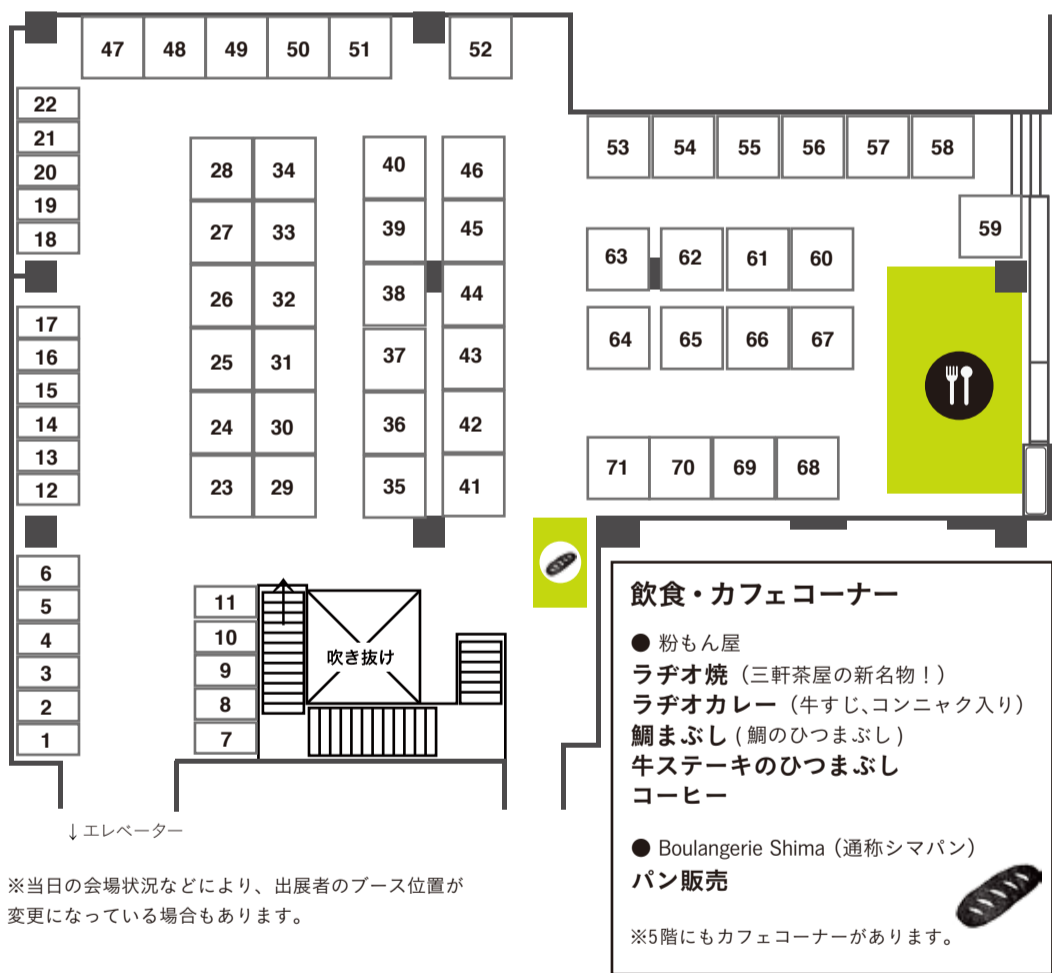
「あ、これいいね!」と手にとった「もの」から、それを作った「ひと」に関心がわき、つながっていく。
 同じ街に住む「ひと」とつながることで、今までなんとなく住んでいた街が「わたしの街」になって愛着がわいてくる。
 世田谷アートフリマは、そんなきっかけがたくさん生まれることを願って行われるイベントです。

キャロットタワーで
見て、作って、遊ぶ2日間!!



4階：アートフリマ会場

71ブース×2日間で、いろんな作品が並びます。自分だけのお気に入りを見つけてください。飲食・カフェコーナーもあります。

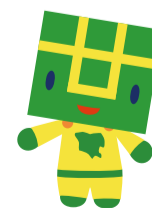


- 21 CHITAHA / 服飾雑貨・バッグ・ブローチ・ヘアアクセサリなど
- 22 ドルチェ / レザーバックとレザー小物
- 23 びか☆うお / 動物型グッズ・エコ動物・バスケース・アクセサリ他
- 24 tsukasa* / アクセサリー
- 25 オガタヒロコ / 布小物・竹細工の小物
- 26 FFファクトリー / 陶芸作品他
- 27 三日月舎 / くるみボタン・ポーチ・バッグなどの布雑貨
- 28 misa-soup / アクセサリー・雑貨
- 29 コズミカリンド / アクセサリー
- 30 青嵐堂 / 手織り服飾雑貨・小物 (マフラー・ストール・バッグなど)
- 31 ヘナばんだ / ボディペイント・生活雑貨
- 32 けろや / ポーチ・バッグ・アクセサリー・ポストカードなど
- 33 ルーイ / 生活雑貨・アクセサリー・バッグ
- 34 sotto / アクセサリー
- 35 MIT / 生活雑貨
- 36 かとちゃんの手作り陶器 / 陶芸作品
- 37 with flower / インテリア雑貨・アクセサリー
- 38 コヤケ・イッキ / 缶バッジ
- 39 COLUSH / アクセサリー・小物入れ・猫の首輪
- 40 わたくりの会 / 服飾雑貨・インテリア雑貨・衣類
- 41 Everyday Magic / 洋服・布小物・樹脂・樹脂粘土・プラバン使用の小物
- 42 ビーナスクラフト / 小物・インテリア
- 43 café l' échelle/ ジェー商店 / アートとクラフト
- 44 Deco shop Sakura / 生活雑貨・デコ商品
- 45 ハーモニー フェニックスプロジェクト / 布製品
- 46 annabell / 生活雑貨
- 47 Smile Pansy&夜桜宴&Little Ruby / アクセサリー・ポストカード
- 48 illustration akko / イラスト
- 49 手織座 / 服飾小物など
- 50 レ・フルール / アクセサリー・イラストのポストカード
- 51 BOO*BOO*HOUSE / 布小物・ぬいぐるみ・バッグ
- 53 ラクスヤスミンヘナ&キャンドルアート / キャンドル・ヘナアート施術
- 53 智子と良美の『ひなたや』始めました / 編みぐるみ・イラスト・ポストカード
- 54 ウチウジンマンガラ / 生活雑貨・アクセサリー・イラストなど
- 55 ちくちく手芸部 / 革小物・ポーチ・バッグ・アクセサリー・ポストカードなど雑貨
- 56 パプリカ / 生活雑貨
- 57 YASUMARU / 衣類・生活雑貨
- 58 Ojas Chetto / 生活雑貨
- 59 La fille tendre / アクセサリー・キッズパーティー・ヘアゴム
- 60 Les Paniers / かごバック・小物入れ・ストラップなど
- 61 ドッグサロン / 人形
- 62 タンコトヒビコ / あみもの
- 63 をくりがな / ちりめん細工
- 64 storm machine graphics / ノスタルジックな動物イラスト
- 65 W.C.C / アクセサリー・雑貨
- 66 消しゴムはんこ えりおね。 / 消しゴムはんこ・消しゴム版画
- 67 time axis / アクセサリー・雑貨
- 68 さくらむーん / イラスト・ファッション雑貨・アクセサリー
- 69 たんぼぼ / 生活雑貨
- 70 サン・アート工房 / 生活雑貨
- 71 和帽子の会 / 生活雑貨・衣類

- 1 Lino Makana / アクセサリー・雑貨
- 2 KUFUAN / 箱・バック
- 3 海島工房 / アクセサリー
- 4 さくら☆sakura / つまみ細工の和小物・和風アクセサリー
- 5 TAPO with Kaori Oshima / アクセサリー・あみぐるみ・雑貨
- 6 ヨダレ系作家 minota / イラスト、置物、装飾小物
- 7 M's Jewelart / ビーズアクセサリー
- 8 amikusa / ニット小物 (靴下など) 生活雑貨 (キッチン小物など)
- 9 シエスタ写真家 ASUHA- 明日葉 - / 写真・ポストカード
- 10 からから / 動物・フルーツモチーフのあみぐるみ・キーホルダーなど・はぎれなどを使ったブローチ
- 11 欲張工房「笑竹 x2」 / 民芸品
- 12 神籬堂 / 銀製装身具
- 13 18KINTOKU。 / アクセサリー・生活雑貨
- 14 グラス&フラワーポット / 草木染め
- 15 ワンダフル*ドロップ / 布小物・アクセサリー (ブローチやピン)
- 16 Polyonique / アクセサリー・包装用グッズ
- 17 みちひろ / フェルト小物・生活雑貨
- 18 pani bagainca / アクセサリー・ポストカード (イラスト)
- 19 Petit Bonheur / アクセサリー
- 20 emi's crochet / アクセサリー・鍵編み雑貨



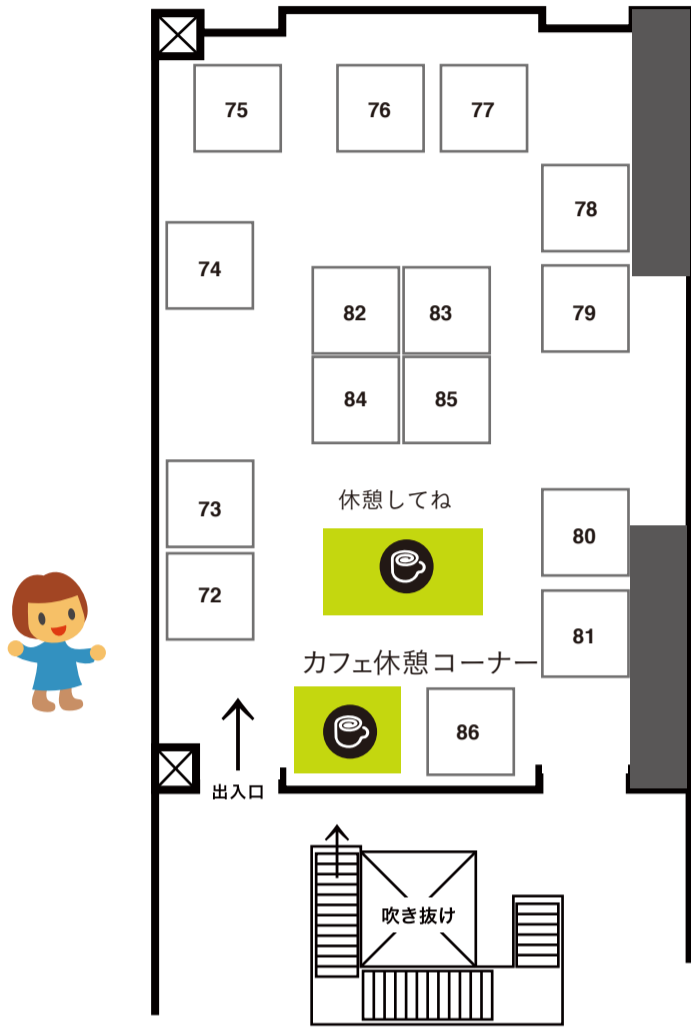
何があるのかな?



5階：出張アトリエコーナー

いろんな作家さんが作品を作りながら、販売しています。作品をどんな風に乗っているのか、間近で見られます！

カフェコーナーでは、コーヒーを販売しています。



3階：体験ワークショップコーナー

ものづくりを体験できるコーナーです。作品を見るだけでなく、作って楽しんでください！

※ ワークショップ講師の作品販売などもあります。



(1) 世田谷線★ミニチュアを作ろう！

世田谷線の車両や線路のミニチュアに、シールを貼ったり、装飾をしてジオラマを完成させます。

時間：(1)11:30~12:30 (2)13:30~14:30 (3)15:30~16:30

講師：佐々木朋哉 参加費(材料費込)：500円

定員：各回5名程度 対象：中学生以上



(2) 幸運の招き猫★オブジェを作ろう！

オーブンで焼いて仕上げる粘土を使って、かわいい招き猫を作ります。

時間：(1)12:00~13:00 (2)14:00~15:00 (3)16:00~17:00

講師：コヤナギアイコ 参加費：500円(材料費込)

定員：各回3名程度 対象：小学校4年生以上



(3) 簡単☆折り豆本を作ろう！

3cmほどの小さな本を作ります。

「折り本」という、ページを蛇腹折りにして作る方式ですので、どなたでもカンタンに楽しんでいただけます。

時間：11:00~17:00(途中休憩 13:00~14:00)

講師：九十九耕一 参加費：300円(材料費込み)

定員：各日20名程度 対象：小学校1年生以上



(4) 自分だけのオリジナルストラップをつくろう！

プラ板に自分で描いた絵のストラップをつくることができます！色も塗ることができ、かわいいのでお子様から大人の方までみんなで楽しめるワークショップです。

時間：11:00~17:00(途中休憩あり)

講師：駒澤大学経済学部松本ゼミ 参加費：100円(材料費込み)

定員：材料がなくなり次第終了

対象：小さなお子様から大人の方まで



《3階出展者》

- ・BALI-NECO(ビーズアクセサリ)
- ・キリハリエ(切り絵+貼り絵)
- ・コヤナギアイコ(クレイドール・雑貨)
- ・塚本康子(あみぐるみ)
- ・岩松修(写真)

**世田谷アートフリマ
つながり展**

会場 ● 3F 生活工房ギャラリー
会期 ● 4/4~4/19

アンケートにご協力をお願いします

会場に設置してあるアンケートに、来場者のみなさんのご感想やご意見をいただき、これからも企画の充実を図っていきたくと考えています。ご協力よろしくお願いいたします。

アンケート設置場所：4階 飲食・カフェコーナー・5階 カフェ休憩コーナー



考える人、作る人、見る人。
世田谷多
アートフリマ vol.23
 SETAGAYA ART FLEA MARKET

世田谷アートフリマの情報は、
 公式サイトから。
<http://artfleama.net>



<http://www.facebook.com/artfleama>
 @artfleama ハッシュタグは #artfleama

日時 **4/18(土) - 19(日)** AM11:00~PM5:00 会場 **生活工房 (キャロットタワー3F・4F・5F)**

世田谷アートフリマ vol.23 のご案内

『世田谷アートフリマ (Art Flea Market=アートの“のみの市”)』とは「もの」を通して「世田谷」に関心を持つきっかけの場です。

遊びにくる人にとっては、自分のお気に入りのを見つける機会になるし、お店を出すひとにとっては、自分の作ったものをみんなに見てもらえる機会になります。そして、今回遊びに来たひとが、次回は自分もお店出してみたい!となるかも知れません。

「あ、これいいね!」と手にとった「もの」から、それを作った「ひと」に関心がわき、つながっていく。

同じ街に住む「ひと」とつながることで、今までなんとなく住んでいた街が「わたしの街」になって愛着がわいてくる。

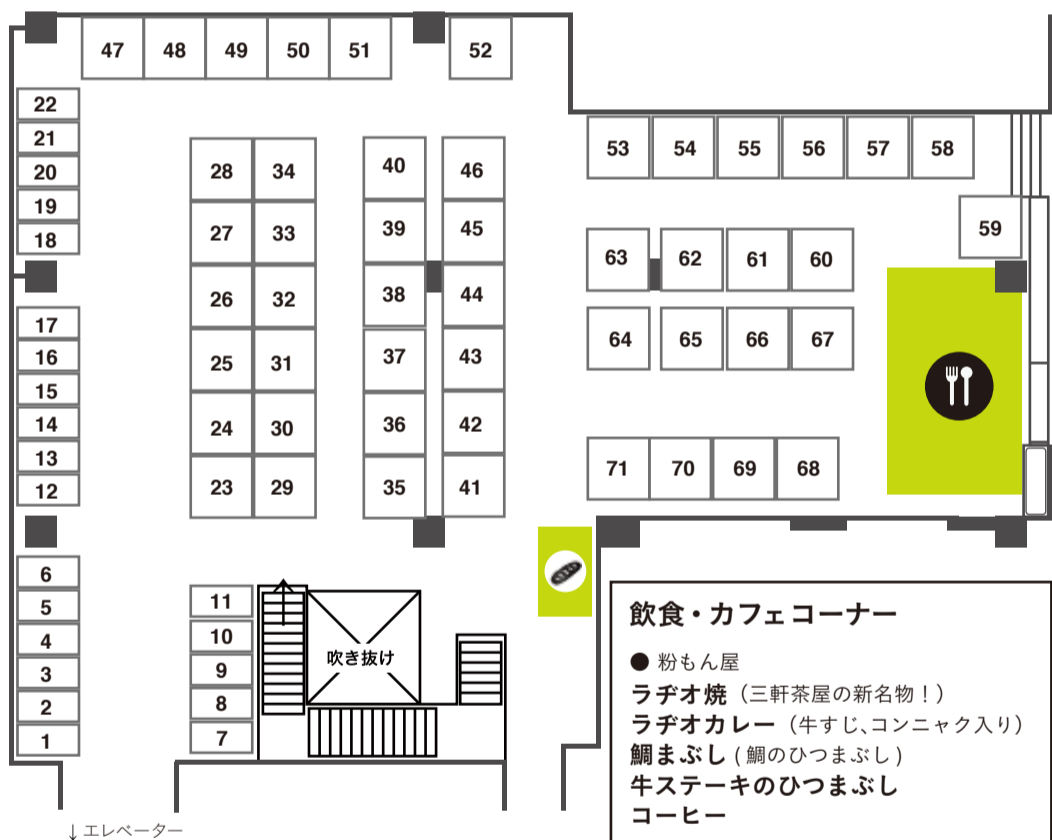
世田谷アートフリマは、そんなきっかけがたくさん生まれることを願って行われるイベントです。

キャロットタワーで
 見て、作って、遊ぶ2日間!!



4階：アートフリマ会場

71ブース×2日間で、いろんな作品が並びます。自分だけのお気に入りを見つけてください。飲食・カフェコーナーもあります。



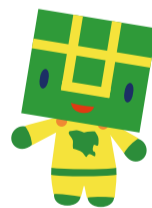
※当日の会場状況などにより、出展者のブース位置が変更になっている場合もあります。

- 1 twinca / アクセサリー・雑貨
- 2 whatts inspirit / イラスト・写真
- 3 となり / ティッシュボックス
- 4 milar.tokyo / アクセサリー (ピアス・イヤリング・ネックレス・イヤークフ)
- 5 満月ねずみと八月の魔女 / アクセサリー・雑貨
- 6 とらや / 生活雑貨
- 7 Rstone / アクセサリー
- 8 小箱堂 / イラスト・オブジェ・バッグ・ブローチなどの雑貨 (刺繍作品)
- 9 make you happy / アクセサリー・雑貨
- 10 373craft.- 消しゴムはんこ - / 雑貨・小物・はんこ
- 11 J.i / アクセサリー (ピアス・ペンダント)
- 12 Wizberry / ビーズアクセサリー・布小物
- 13 Amijakan Watch Labo. / 腕時計
- 14 SAKI / アクセサリー
- 15 古田 有希子 / アクセサリー
- 16 木の実 / 手工芸
- 17 Re-Kimono / 衣類・ストール・雑貨など
- 18 megoole / ミニ絵画作品
- 19 プリンとたなか / 衣類
- 20 Atelier AZUL / アクセサリー
- 21 ぼっぼ屋 / 陶器
- 22 Oya Shop / アクセサリー



- 23 ガラスのまち針 gemma / 生活雑貨
- 24 ミヤビナカムラ / イラスト・絵・雑貨
- 25 遊器 / 生活雑貨
- 26 TOKYO 鬼キッズ / イラスト・ポストカード・アクセサリー・フェルト小物など
- 27 Homo Faber(つくる人) / アクセサリー・雑貨小物・玩具・楽器
- 28 momtto / アクセサリー・ヘアアクセサリー・雑貨
- 29 free graffiti / クラフト
- 30 えりっぺ+Vivid / アクセサリー
- 31 green green / アクセサリー・トートバック
- 32 Maengel (まえんじえる) / ミシン刺繍・デコナップ・アクセサリー・布小物・カードなど
- 33 WEEKENDSTITCH / クロスステッチ雑貨
- 34 Brilliant☆Harmony / アクセサリー・布小物・雑貨
- 35 あとりえ KAE、ベル・フラワー / 生活雑貨・ポーチ・アクセサリー・バッグ・シュガークラフト
- 36 三上由香 / 陶磁器作品
- 37 eternal treasure / アクセサリー
- 38 プリザドールエンジェル / 動物トビアリー (人形)
- 39 Ruska / アクセサリー
- 40 Jii Jii PRO / 平面作品 (水彩画・版画・複製画)・立体オブジェ作品・照明作品
- 41 No.18 OHACOと OMOTI / 生活雑貨とアクセサリー
- 42 いがらし / イラスト・創作のモノクロイラスト本・アクセサリー・雑貨
- 43 sachi☆choco / イラスト・アクセサリー
- 44 TERRAGAIA / 食器・生活雑貨
- 45 cha*cha / 布バッグ・布小物・革小物
- 46 ソノベナミコ / イラスト・雑貨
- 47 みつあみ / イラスト・オブジェ
- 48 こまめとくるむ / 生活雑貨・アクセサリーなど
- 49 ヨッサン / 写真
- 50 小林屋 / アクセサリー・食器・ポストカードなど
- 51 Coilomi&Hap / 衣類・服飾雑貨
- 52 mika.kami.mika / アクセサリー
- 53 オーダーメイドジュエリー アダン / アクセサリー小物
- 54 さいとう工房 / 木工作品
- 55 篠 / バック・アクセサリー・小物
- 56 Art Shop 和泉 / 絵画作品類
- 57 グリーンウッド / アクセサリー・小物
- 58 shokorapurin daily-works / ルームシューズ・旅の布小物
- 59 小桜森と仲間たち / ステーションナリー雑貨・イラスト
- 60 ルミナント / 生活雑貨
- 61 KAEDE STALL / アクセサリー
- 62 RYO+One 工房 / バック・小物・飾り物・生活雑貨など
- 63 P' sBOX / 生活雑貨
- 64 摘み草 / 生活雑貨
- 65 ricoringo / イラスト
- 66 着物リメイク 弥弥 / 衣類・生活雑貨
- 67 うさぎと電車ごっこ / 絵 (ペン画・木版画)
- 68 手描き友禅 染めの会 / 袋物ほか生活雑貨
- 69 緑陰・幸花 / 女性のイラスト・風景植物の写真
- 70 ぼんちーな / アクセサリー
- 71 Panda factory / 生活雑貨

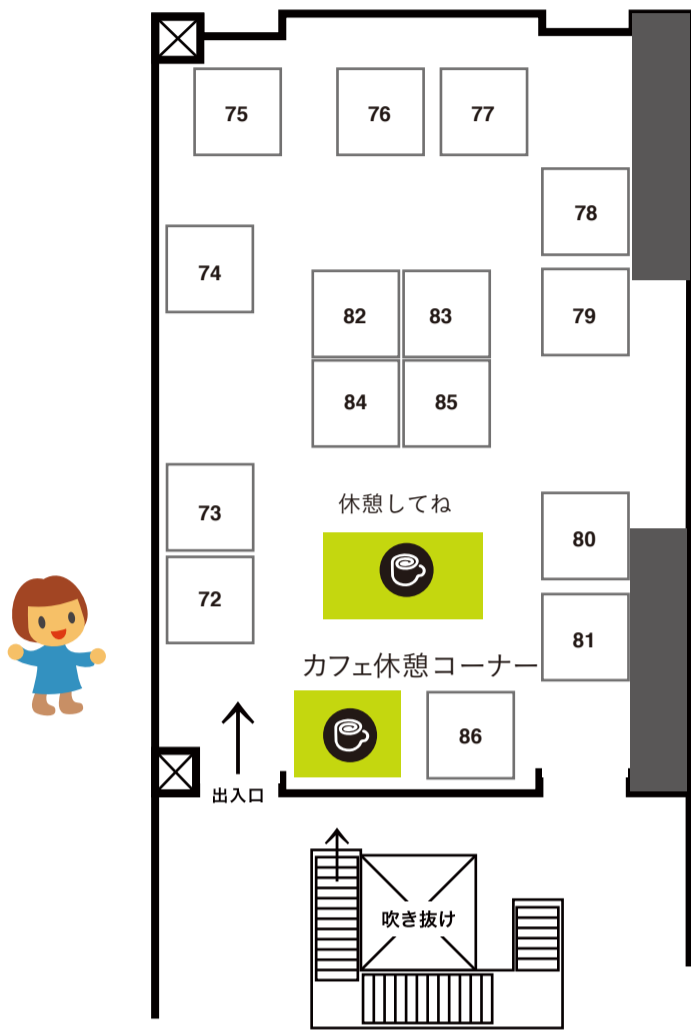
何があるのかな?



5階：出張アトリエコーナー

いろいろな作家さんが作品を作りながら、販売しています。作品をどんな風に乗っているのか、間近で見られます！

カフェコーナーでは、コーヒーを販売しています。



3階：体験ワークショップコーナー

ものづくりを体験できるコーナーです。作品を見るだけでなく、作って楽しんでください！

※ ワークショップ講師の作品販売などもあります。



(1) 世田谷線★ミニチュアを作ろう！

世田谷線の車両や線路のミニチュアに、シールを貼ったり、装飾をしてジオラマを完成させます。

時間：(1)11:30~12:30 (2)13:30~14:30 (3)15:30~16:30

講師：佐々木朋哉 参加費(材料費込)：500円

定員：各回5名程度 対象：中学生以上



(2) 幸運の招き猫★オブジェを作ろう！

オープンで焼いて仕上げる粘土を使って、かわいい招き猫を作ります。

時間：(1)12:00~13:00 (2)14:00~15:00 (3)16:00~17:00

講師：コヤナギアイコ 参加費：500円(材料費込)

定員：各回3名程度 対象：小学校4年生以上



(3) 簡単☆折り豆本を作ろう！

3cmほどの小さな本を作ります。

「折り本」という、ページを蛇腹折りにして作る方式ですので、どなたでもカンタンに楽しんでいただけます。

時間：11:00~17:00(途中休憩 13:00~14:00)

講師：九十九耕一 参加費：300円(材料費込み)

定員：各日20名程度 対象：小学校1年生以上



(4) 自分だけのオリジナルストラップをつくろう！

プラ板に自分で描いた絵のストラップをつくることができます!色も塗ることができ、かわいいのでお子様から大人の方までみんなで楽しめるワークショップです。

時間：11:00~17:00(途中休憩あり)

講師：駒澤大学経済学部松本ゼミ 参加費：100円(材料費込み)

定員：材料がなくなり次第終了

対象：小さなお子様から大人の方まで



《3階出展者》

- ・BALI-NECO(ビーズアクセサリ)
- ・キリハリエ(切り絵+貼り絵)
- ・コヤナギアイコ(クレイドール・雑貨)
- ・塚本康子(あみぐるみ)
- ・岩松修(写真)

世田谷アートフリマ つながり展

会場 ● 3F 生活工房ギャラリー
会期 ● 4/4~4/19

アンケートにご協力をお願いします

会場に設置してあるアンケートに、来場者のみなさんのご感想やご意見をいただき、これからも企画の充実を図っていきたくと考えています。ご協力よろしくお願いいたします。

アンケート設置場所：4階 飲食・カフェコーナー・5階 カフェ休憩コーナー